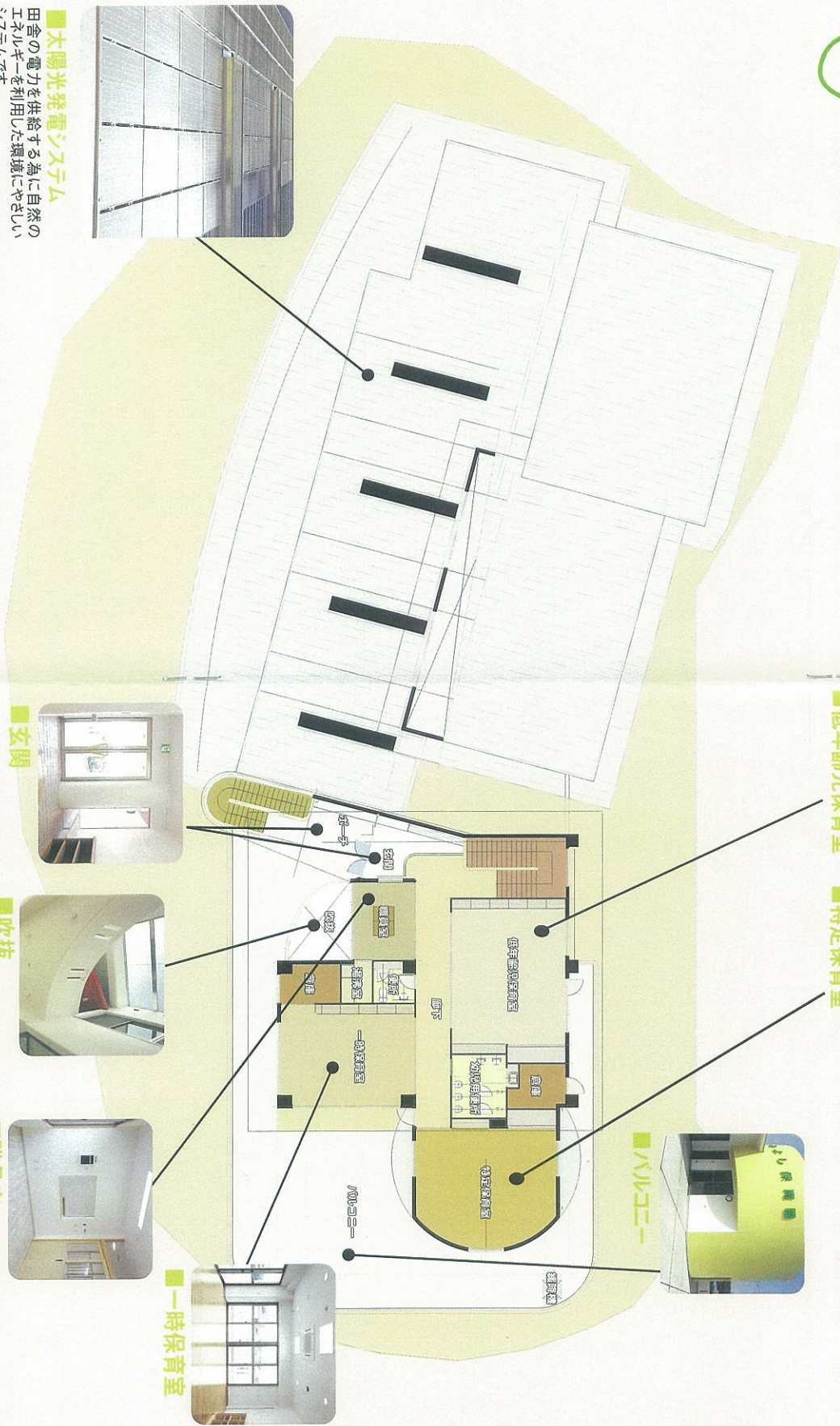


特別保育事業



2階平面図



■低年齢児保育室



■特定保育室



■バルコニー



■一時保育室



■職員室



■吹抜

1階の玄関・ピロティ部分に自然の光を入れる為に天井部に大きな窓を設置しました。



■玄関



■太陽光発電システム

田舎の電力を供給する為に自然のエネルギーを利用した環境にやさしいシステムです。1階の玄関にて、発電状況が確認できます。