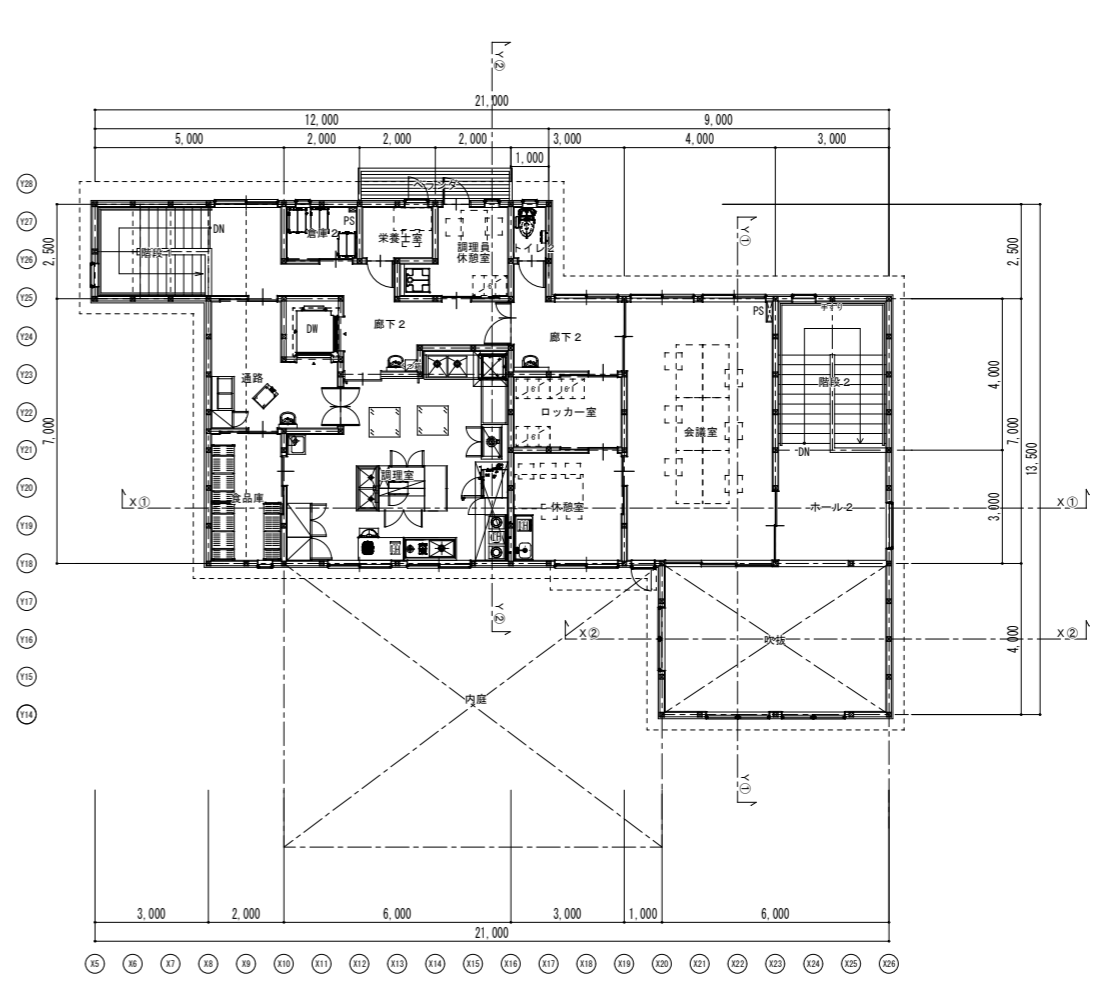


1階平面図 S=1/200



2階平面図 S=1/200

階段1
 有効幅：1,141.50mm
 蹴上：183.90mm
 踏面：225.00mm
 手すり：踏面より+800mm

階段2
 有効幅：1,283.00mm
 蹴上：165.50mm
 踏面：250.00mm
 手すり：踏面より+800mm

※階段1・2：幼児の利用無し

■各室面積計算表

室	定員人数	必要面積 (内法)	計画面積 (内法)
0歳児保育室	9人	29.70 m ²	39.81 m ²
1歳児保育室	12人	39.60 m ²	49.72 m ²
2歳児保育室	12人	39.60 m ²	49.88 m ²
3・4・5歳児保育室	30人	59.40 m ²	68.91 m ²

	床面積
1階	525.50 m ²
2階	156.00 m ²
延面積	681.50 m ²

