

II 母子保健に関する統計

II-1 主たる人口動態統計

1 人口動態の概要

令和6年の人口動態統計の概況は、表1のとおりである。

主たる人口動態をみると、令和5年に比べ婚姻件数は増加したものの出生数は減少しており、また死亡数も増加している。死産率は19.0で令和5年と横ばいで、全国順位は8位となっている。

表1 主たる人口動態

実 数			率			全国順位	
区分	令和6年	令和5年	区分	令和6年	令和5年	令和6年	令和5年
出生数	5,059	5,365	出生率	5.6	5.9	19	19
			合計特殊出生率	1.36	1.40	11	10
死亡数	13,778	13,652	死亡率	15.3	15.0	28	29
乳児死亡数	10	11	乳児死亡率	2.0	2.1	24	29
新生児死亡数	7	5	新生児死亡率	1.4	0.9	40	29
周産期死亡数	19	18	周産期死亡率	3.7	3.3	32	26
22週以後の死産数	13	13	22週以後の死産率	2.6	2.4	22	13
早期新生児死亡数	6	5	早期新生児死亡率	1.2	0.9	41	36
自然増減数	▲ 8,719	▲ 8,288	自然増減率	▲ 9.7	▲ 9.1	28	27
死産数	98	104	死産率	19.0	19.0	8	13
自然死産数	35	54	自然死産率	6.8	9.9	2	25
人工死産数	63	50	人工死産率	12.2	9.1	27	7
婚姻件数	3,327	3,296	婚姻率	3.7	3.6	13	13

(注1) 全国順位は、全国における香川県の特性を表す指標として、出生、婚姻については、数値の大きいものから、死亡、死産については、数値の小さいものから並べたものである。

(注2) 公表値が同率の場合は同順位としている。

2 出生

(1) 出生率及び合計特殊出生率の動向

昭和35年以降の出生率は、全国を下回って推移していた。平成11年に全国と同率になってからは同様に推移してきた。令和6年の出生率は、5.6で前年から0.3減少している。

一人の女性が一生に産むであろう子どもの数を示す合計特殊出生率をみると、昭和60年以降の減少傾向から、平成17年ごろからは、やや上昇傾向にあったが、平成30年からは、再び減少傾向に転じ、令和6年は1.36と前年より0.04減少した。

(人口千対)

図1 出生率の年次推移

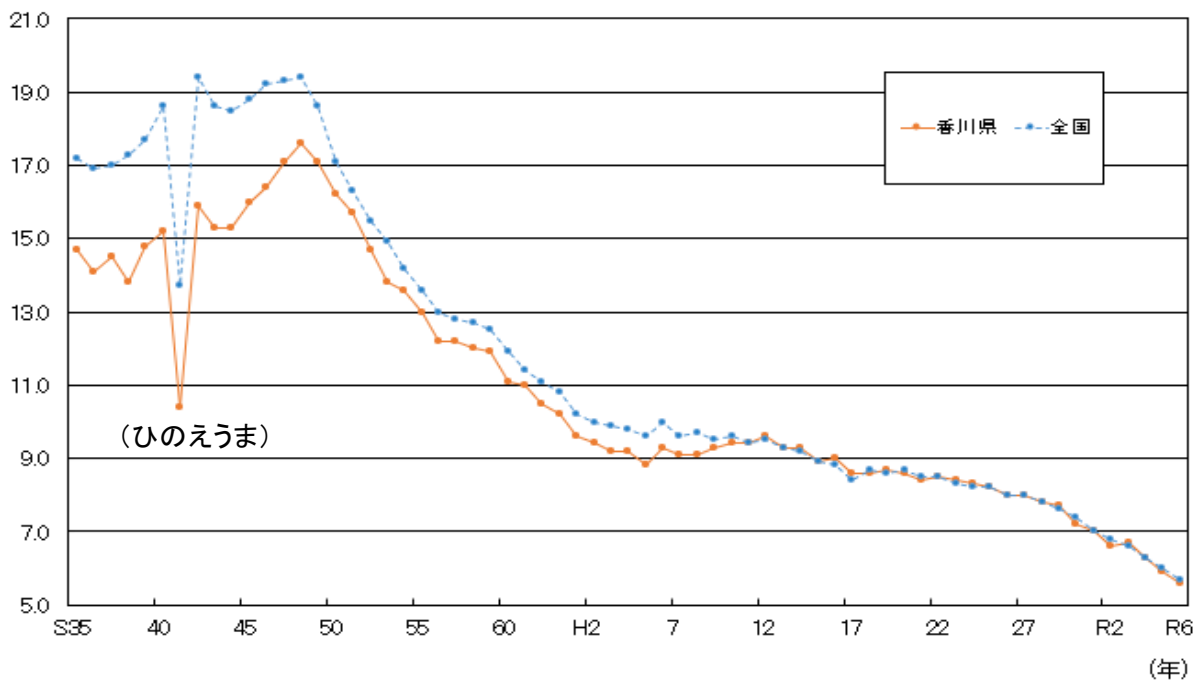
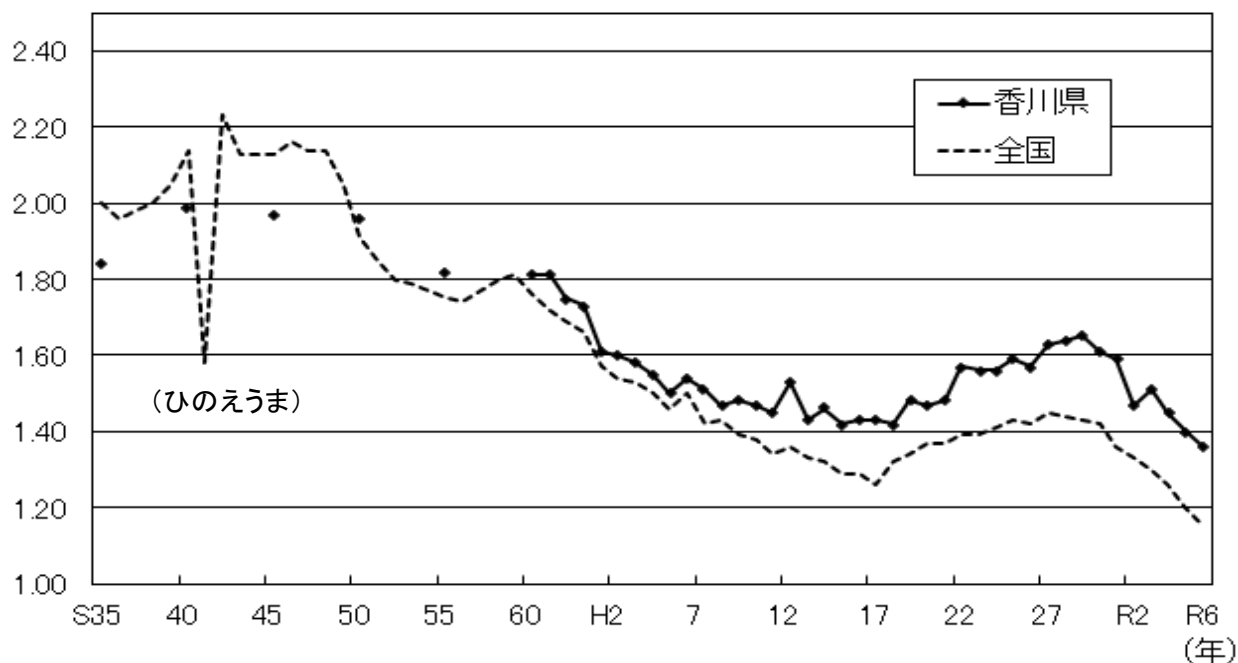


図2 合計特殊出生率の年次推移

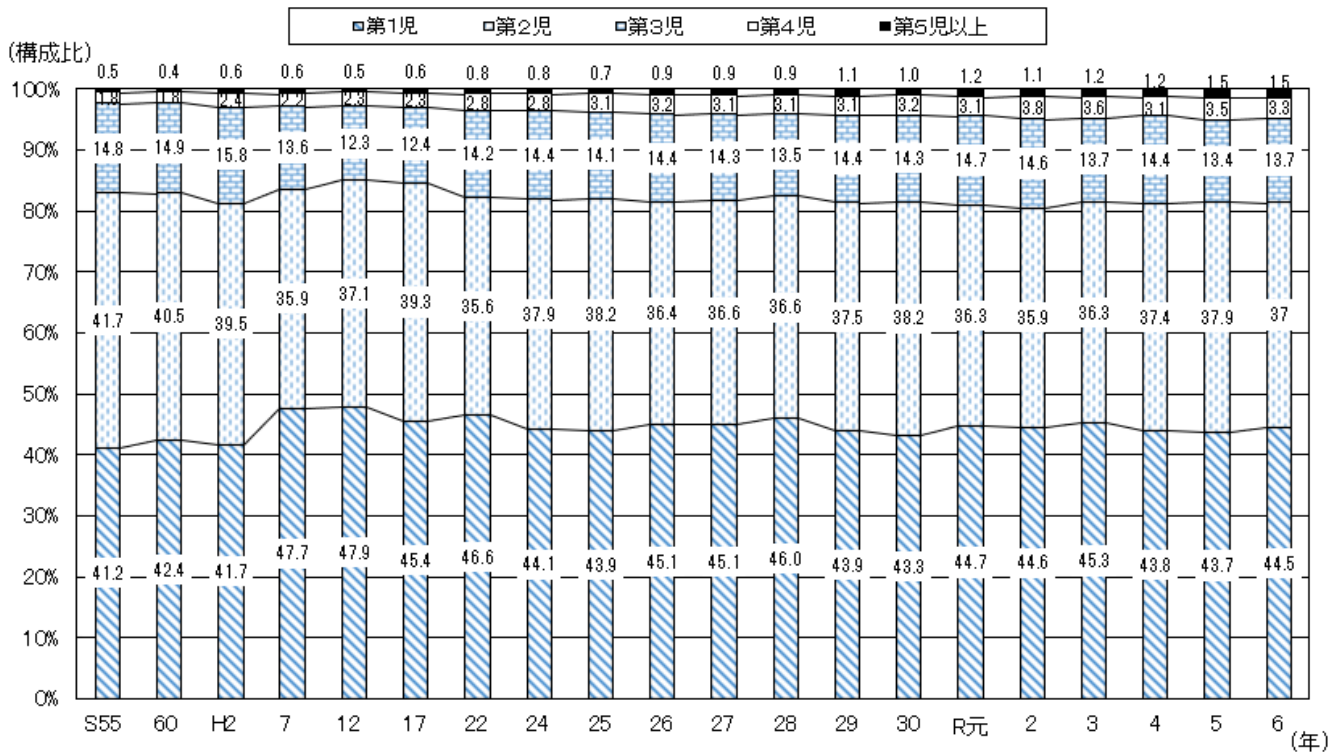


(2) 出産順位

図3は、出産順位(同じ母親がこれまでに出産した児の総数(妊娠満22週以後の死産胎を含む。)のうち何番目の児であるか数えた順序)別の出産数の構成割合を表したものである。

令和6年の出産順位別出生数の構成割合は、第1児が44.5%を占め、次いで第2児が37%であり、第1児と第2児で全体の81.5%となっている。

図3 出産順位別出生数構成比



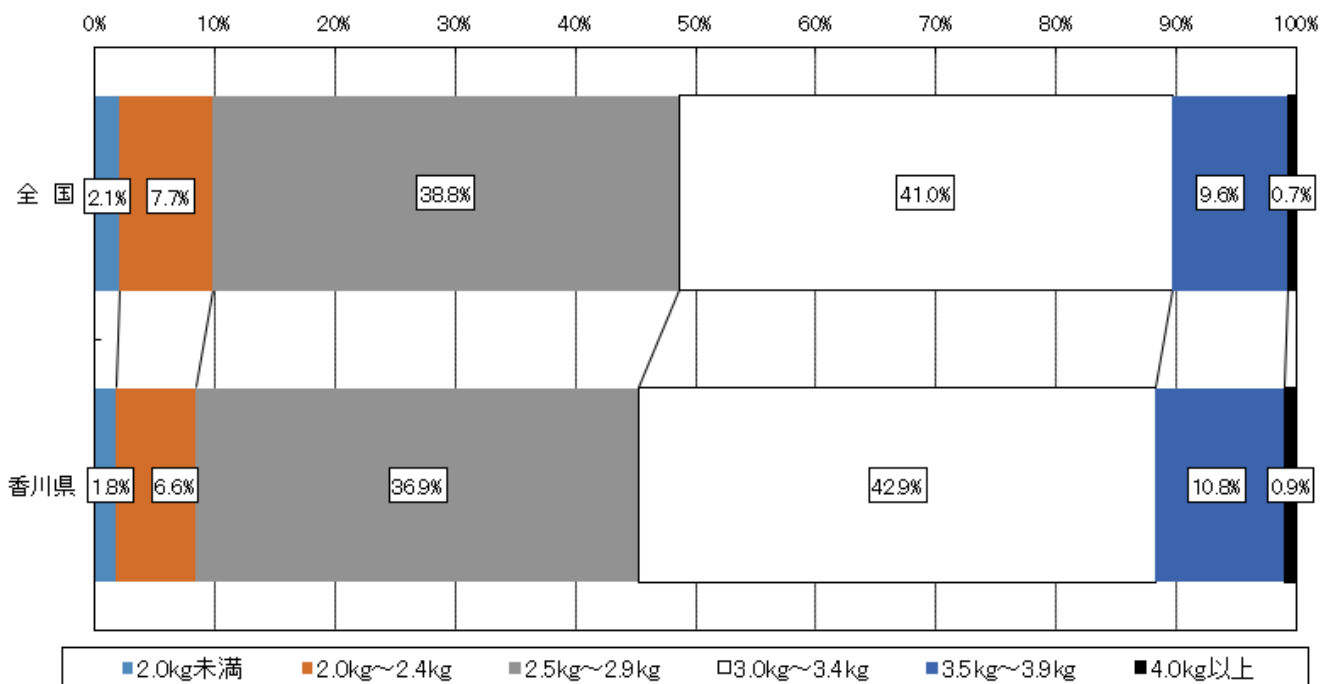
(3) 出生時の体重

令和6年の出生数を体重別にみると次のとおりである。

表2 出生時体重別 出生数(令和6年)

		総 数	1.0 kg 未 満	1.0 \	1.5 \	2.0 \	2.5 \	3.0 \	3.5 \	4.0 \	4.5 kg 以 上	不 詳
			1.4kg	1.9kg	2.4kg	2.9kg	3.4kg	3.9kg	4.4kg			
全 国	出生数	686,173	2,226	3,220	8,846	52,842	266,568	281,416	65,680	5,058	221	96
	構成比	100.0%	0.3%	0.5%	1.3%	7.7%	38.8%	41.0%	9.6%	0.7%	0.0%	0.0%
香川県	出生数	5,059	17	25	48	335	1,867	2,172	545	48	0	2
	構成比	100.0%	0.3%	0.5%	0.9%	6.6%	36.9%	42.9%	10.8%	0.9%	0.0%	0.0%

図4 出生時の体重別出生数構成比(令和6年)



※構成比は小数点以下第2位を四捨五入しているため、合計しても必ずしも100とはならない。

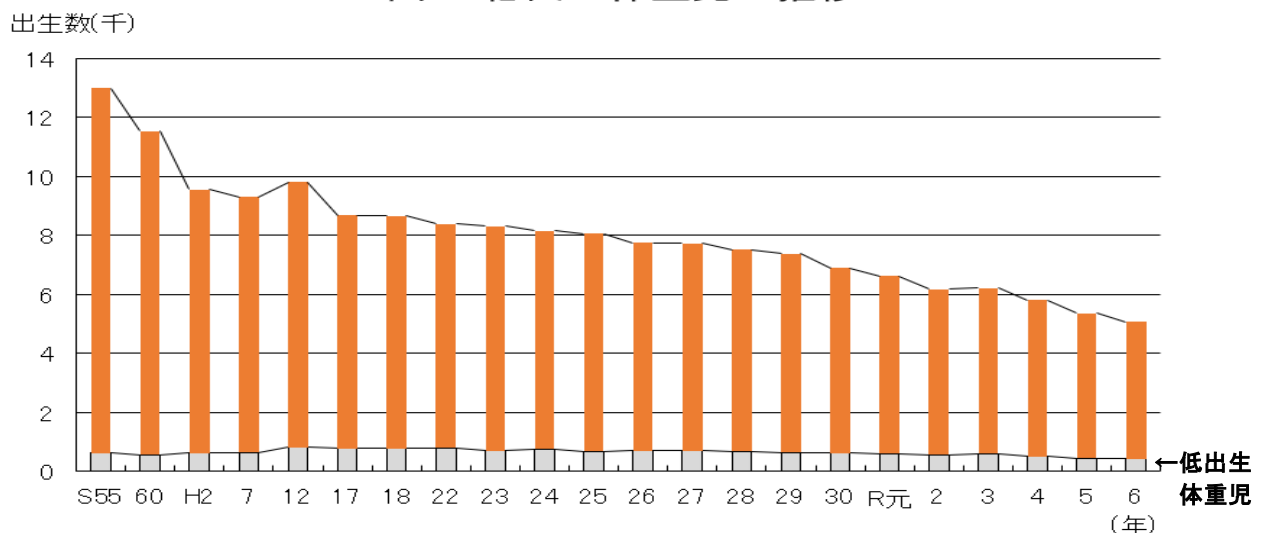
(4) 低出生体重児

出生数が減少している中で、出生体重が2,500g未満の低出生体重児の割合は増加の傾向にある。近年は概ね9%前後で推移しており、令和6年は8.4%で前年から0.1ポイント減少している。

表3 低出生体重児の推移

	出生数	うち低出生体重児(2,500g未満)							
		計		低出生体重児(狭義) 1,500～2,500g未満		極低出生体重児 1,000～1,500g未満		超低出生体重児 1,000g未満	
		出生数	構成比(%)	出生数	構成比(%)	出生数	構成比(%)	出生数	構成比(%)
昭和55	12,993	627	4.8%	579	4.5%	34	0.3%	14	0.1%
60	11,529	566	4.9%	513	4.4%	39	0.3%	14	0.1%
平成2	9,555	615	6.4%	559	5.9%	38	0.4%	18	0.2%
7	9,301	645	6.9%	586	6.3%	47	0.5%	12	0.1%
12	9,808	810	8.3%	740	7.5%	57	0.6%	13	0.1%
17	8,686	782	9.0%	727	8.4%	31	0.4%	24	0.3%
22	8,397	789	9.4%	726	8.6%	42	0.5%	21	0.3%
23	8,311	703	8.5%	653	7.9%	25	0.3%	25	0.3%
24	8,161	757	9.3%	710	8.7%	29	0.4%	18	0.2%
25	8,059	672	8.3%	603	7.5%	46	0.6%	23	0.3%
26	7,745	691	8.9%	643	8.3%	30	0.4%	18	0.2%
27	7,719	703	9.1%	640	8.3%	36	0.5%	27	0.3%
28	7,510	683	9.1%	622	8.3%	42	0.6%	19	0.3%
29	7,387	633	8.6%	597	8.1%	23	0.3%	13	0.2%
30	6,899	623	9.0%	562	8.1%	36	0.5%	25	0.4%
令和元	6,631	611	9.2%	563	8.5%	31	0.5%	17	0.3%
2	6,179	555	9.0%	499	8.1%	35	0.6%	21	0.3%
3	6,223	592	9.5%	545	8.8%	32	0.5%	15	0.2%
4	5,802	503	8.7%	459	7.9%	25	0.4%	19	0.3%
5	5,365	454	8.5%	426	7.9%	16	0.3%	12	0.2%
6	5,059	425	8.4%	383	7.6%	25	0.5%	17	0.3%

図5 低出生体重児の推移



3 乳児死亡

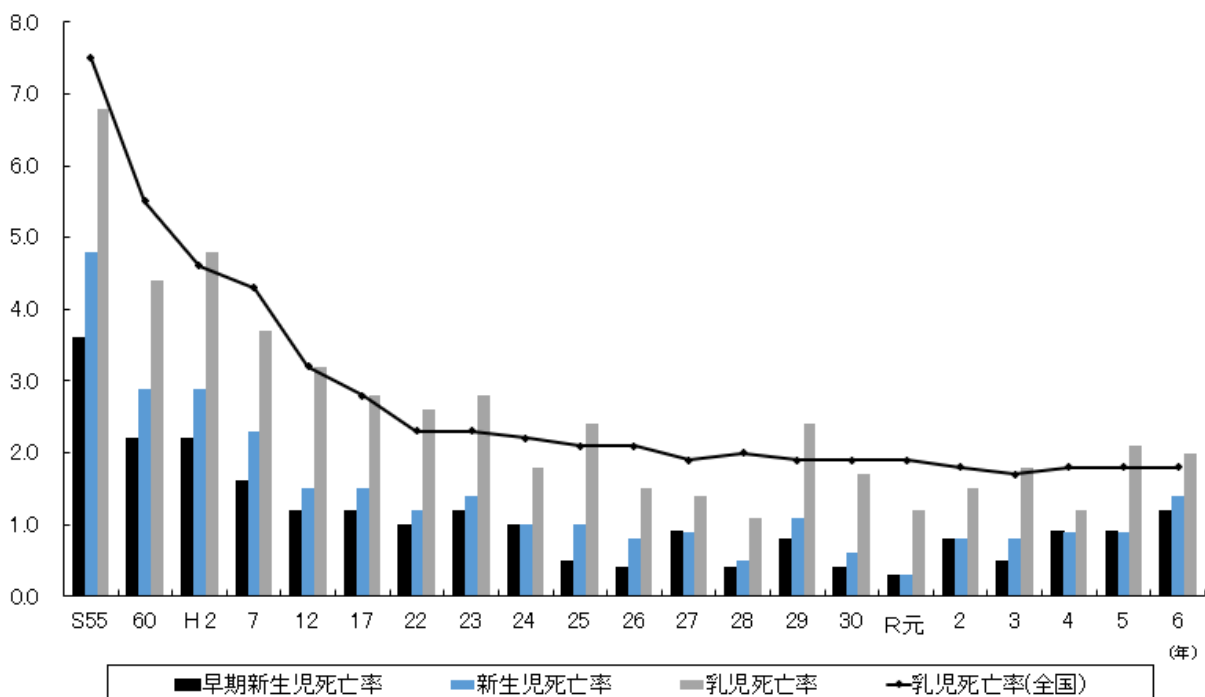
令和6年の乳児死亡率は2.0、早期新生児死亡率は1.2、新生児死亡率は1.4であり、乳児死亡率は前年から減少した。

表4 乳児死亡率の推移

	(出生千対)			
	全国 乳児死亡率	香川県 乳児死亡率	香川県 早期新生児死亡率	香川県 新生児死亡率
昭和55	7.5	6.8	3.6	4.8
60	5.5	4.4	2.2	2.9
平成2	4.6	4.8	2.2	2.9
7	4.3	3.7	1.6	2.3
12	3.2	3.2	1.2	1.5
17	2.8	2.8	1.2	1.5
22	2.3	2.6	1.0	1.2
23	2.3	2.8	1.2	1.4
24	2.2	1.8	1.0	1.0
25	2.1	2.4	0.5	1.0
26	2.1	1.5	0.4	0.8
27	1.9	1.4	0.9	0.9
28	2.0	1.1	0.4	0.5
29	1.9	2.4	0.8	1.1
30	1.9	1.7	0.4	0.6
令和元	1.9	1.2	0.3	0.3
2	1.8	1.5	0.8	0.8
3	1.7	1.8	0.5	0.8
4	1.8	1.2	0.9	0.9
5	1.8	2.1	0.9	0.9
6	1.8	2.0	1.2	1.4

(出生千対)

図6 乳児死亡率の推移



4 死産

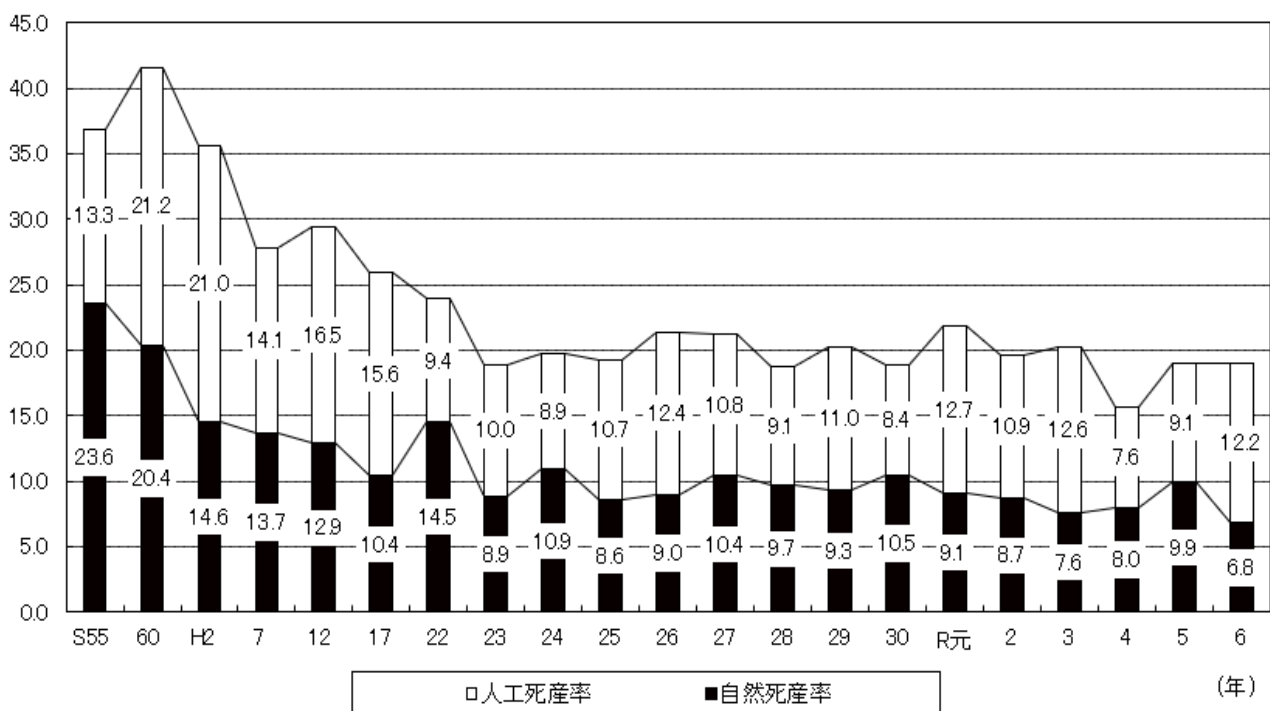
令和6年の死産率は、自然死産率は減少したが、人工死産率は増加した。

表5 死産率の推移

	死産総数		自然死産		人工死産	
	死産数	死産率 (出産千対)	死産数	死産率 (出産千対)	死産数	死産率 (出産千対)
昭和55	497	36.8	318	23.6	179	13.3
60	500	41.6	245	20.4	255	21.2
平成2	353	35.6	145	14.6	208	21.0
7	266	27.8	131	13.7	135	14.1
12	297	29.4	130	12.9	167	16.5
17	232	26.0	93	10.4	139	15.6
22	206	23.9	125	14.5	81	9.4
23	160	18.9	75	8.9	85	10.0
24	165	19.8	91	10.9	74	8.9
25	159	19.3	71	8.6	88	10.7
26	169	21.4	71	9.0	98	12.4
27	167	21.2	82	10.4	85	10.8
28	144	18.8	74	9.7	70	9.1
29	153	20.3	70	9.3	83	11.0
30	133	18.9	74	10.5	59	8.4
令和元	148	21.8	62	9.1	86	12.7
2	124	19.7	55	8.7	69	10.9
3	128	20.2	48	7.6	80	12.6
4	92	15.6	47	8.0	45	7.6
5	104	19.0	54	9.9	50	9.1
6	98	19.0	35	6.8	63	12.2

(出産千対)

図7 死産率の推移



5 周産期死亡

令和6年の周産期死亡率は、22週以後の死産率、早期新生児死亡率ともに前年より増加している。

表6 周産期死亡率の推移

(出産千対)

	周産期死亡率(香川県)			周産期死亡率(全国)
		22週以後の死産率	早期新生児死亡率	
昭和55	15.4	11.8	3.6	20.2
60	14.2	12.1	2.2	15.4
平成2	9.5	7.3	2.2	11.1
7	5.2	3.6	1.6	7.0
12	4.9	3.7	1.2	5.8
17	4.9	3.8	1.2	4.8
22	4.4	3.4	1.0	4.2
23	3.1	1.9	1.2	4.1
24	5.0	4.0	1.0	4.0
25	2.2	1.7	0.5	3.7
26	2.2	1.8	0.4	3.7
27	3.4	2.5	0.9	3.7
28	2.5	2.1	0.4	3.6
29	2.8	2.0	0.8	3.5
30	3.2	2.7	0.4	3.3
令和元	3.3	3.0	0.3	3.4
2	3.9	3.1	0.8	3.2
3	2.1	1.6	0.5	3.4
4	4.6	3.8	0.9	3.3
5	3.3	2.4	0.9	3.3
6	3.7	2.6	1.2	3.3

(出産千対)

図8 周産期死亡率の推移

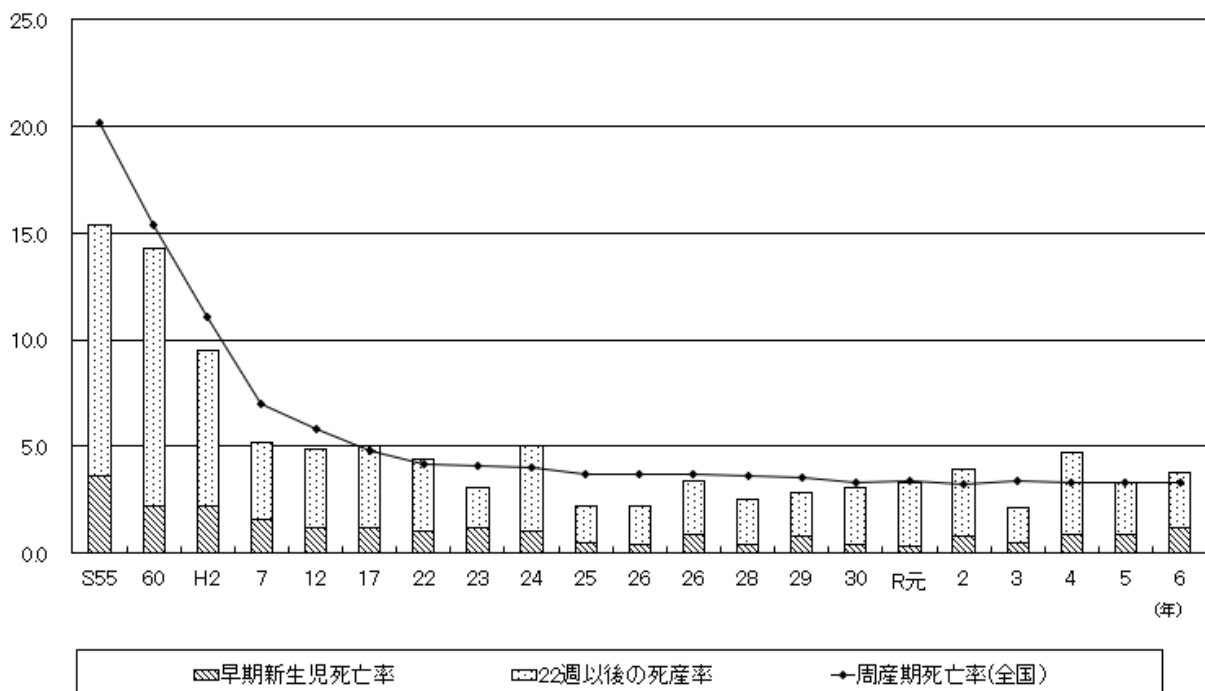


表7 主たる人口動態統計と人口(実数)(昭和35年～令和6年)

年次	人口	出生数	死亡数	自然増減数	乳児死亡数	新生児死亡数	周産期死亡数			死産数			婚姻数
							総数	22週以後の死産数	早期新生児死亡数	総数	自然死産	人工死産	
※昭和35	918,867	13,540	8,185	5,355	549	361	642	1,302	7,424
※40	900,845	13,721	7,797	5,924	317	217	452	1,066	572	474	6,942
※45	907,897	14,522	7,656	6,866	229	229	309	810	8,082
46	914,537	14,986	7,371	7,615	242	790	8,451
47	923,427	15,767	7,266	8,501	206	829	8,853
48	933,767	16,399	7,450	8,949	222	830	8,565
49	945,142	16,214	7,600	8,614	215	767	8,302
※50	961,292	15,539	7,312	8,227	214	151	298	168	130	670	464	206	7,261
51	970,237	15,218	7,594	7,624	157	116	247	146	101	635	430	205	7,026
52	979,470	14,386	7,151	7,235	132	88	180	105	75	645	410	235	6,476
53	986,123	13,655	7,421	6,234	108	71	171	118	53	539	362	177	6,337
54	993,214	13,477	7,006	6,471	84	57	148	105	43	557	371	186	6,217
※55	999,864	12,993	7,418	5,575	88	62	121	74	47	497	318	179	6,088
56	1,004,586	12,261	7,222	5,039	91	61	120	73	47	492	304	188	6,156
57	1,008,991	12,270	7,336	4,934	95	64	143	92	51	527	324	203	6,360
58	1,013,138	12,176	7,560	4,616	80	47	111	75	36	499	302	197	5,807
59	1,016,679	12,068	7,452	4,616	59	30	87	66	21	497	269	228	5,690
※60	1,022,569	11,529	7,516	4,013	51	33	90	65	25	500	245	255	5,689
61	1,024,527	11,242	7,606	3,636	60	39	82	52	30	455	211	244	5,515
62	1,026,268	10,786	7,458	3,328	49	31	70	48	22	445	234	211	5,268
63	1,027,403	10,482	8,091	2,391	54	38	73	46	27	421	199	222	5,203
平成元	1,027,672	9,827	8,098	1,729	51	27	57	38	19	387	182	205	5,131
※2	1,023,412	9,555	8,339	1,216	46	28	49	28	21	353	145	208	5,234
3	1,023,746	9,384	8,542	842	49	33	57	27	30	374	158	216	5,348
4	1,025,091	9,406	8,658	748	44	28	59	39	20	397	185	212	5,403
5	1,026,129	9,048	8,603	445	32	16	37	30	7	347	163	184	5,725
6	1,027,512	9,555	8,659	896	32	15	43	34	9	292	126	166	5,669
※7	1,027,006	9,301	8,863	438	34	21	49	34	15	266	131	135	5,794
8	1,028,027	9,311	8,852	459	30	18	71	56	15	327	171	156	5,978
9	1,028,970	9,511	8,959	552	40	25	70	50	20	293	146	147	5,944
10	1,030,068	9,664	9,104	560	25	14	50	40	10	268	111	157	6,060
11	1,030,388	9,651	9,325	326	24	15	42	30	12	303	121	182	5,795
※12	1,022,890	9,808	9,433	375	31	15	48	36	12	297	130	167	6,052
13	1,022,827	9,472	9,169	303	23	13	44	34	10	281	118	163	6,046
14	1,021,698	9,438	9,454	△ 16	24	13	48	40	8	259	95	164	5,546
15	1,020,421	9,123	9,556	△ 433	24	14	35	27	8	255	90	165	5,478
16	1,019,434	9,068	9,709	△ 641	23	15	44	33	11	223	101	122	5,327
※17	1,012,400	8,686	10,265	△ 1,579	24	13	43	33	10	232	93	139	5,254
18	1,009,328	8,664	10,241	△ 1,577	25	9	38	30	8	244	125	119	5,290
19	1,006,329	8,701	10,428	△ 1,727	13	5	37	33	4	212	104	108	5,253
20	1,003,004	8,600	10,645	△ 2,045	22	8	34	28	6	192	103	89	5,239
21	1,000,169	8,366	10,639	△ 2,273	23	11	29	22	7	214	130	84	5,140
※22	995,842	8,397	11,064	△ 2,667	22	10	37	29	8	206	125	81	4,975
23	992,336	8,311	11,316	△ 3,005	23	12	26	16	10	160	75	85	4,896
24	989,159	8,161	11,369	△ 3,208	15	8	41	33	8	165	91	74	4,789
25	985,387	8,059	11,512	△ 3,453	19	8	18	14	4	159	71	88	4,828
26	980,936	7,745	11,503	△ 3,758	12	6	17	14	3	169	71	98	4,693
※27	976,263	7,719	11,593	△ 3,874	11	7	26	19	7	167	82	85	4,626
28	972,156	7,510	11,908	△ 4,398	8	4	19	16	3	144	74	70	4,594
29	967,640	7,387	11,894	△ 4,507	18	8	21	15	6	153	70	83	4,317
30	961,900	6,899	12,169	△ 5,270	12	4	22	19	3	133	74	59	4,236
令和元	956,069	6,631	12,148	△ 5,517	8	2	22	20	2	148	62	86	4,237
※2	950,244	6,179	12,183	△ 6,004	9	5	24	19	5	124	55	69	3,786
3	942,035	6,223	12,329	△ 6,106	11	5	13	10	3	128	48	80	3,668
4	933,757	5,802	13,552	△ 7,750	7	5	27	22	5	92	47	45	3,435
5	925,408	5,365	13,653	△ 8,288	11	5	18	13	5	104	54	50	3,296
6	917,058	5,059	13,778	△ 8,719	10	7	19	13	6	98	35	63	3,327

※印の人口は国勢調査、その他は香川県統計調査課調の各年10月1日人口

表8 主たる人口動態統計と人口(率)(昭和35年～令和6年) その1

年次	出生率 (人口千対)		死亡率 (人口千対)		自然増減率 (人口千対)		合計特殊出生率		乳児死亡率 (出生千対)		新生児死亡率 (出生千対)	
	香川	全国	香川	全国	香川	全国	香川	全国	香川	全国	香川	全国
昭和35	14.7	17.2	8.9	7.6	5.8	9.6	1.84	2.00	40.5	30.7	26.7	17.0
40	15.2	18.6	8.7	7.1	6.6	11.4	1.99	2.14	23.1	18.5	15.0	11.7
45	16.0	18.8	8.4	6.9	7.6	11.8	1.97	2.13	15.8	13.1	11.6	8.7
46	16.4	19.2	8.1	6.6	8.3	12.6	...	2.16	16.1	12.4	11.5	8.2
47	17.1	19.3	7.9	6.5	9.2	12.8	...	2.14	13.1	11.7	9.1	7.8
48	17.6	19.4	8.0	6.6	9.6	12.8	...	2.14	13.5	11.3	9.3	7.4
49	17.1	18.6	8.0	6.5	9.1	12.1	...	2.05	13.3	10.8	9.6	7.1
50	16.2	17.1	7.6	6.3	8.6	10.8	1.96	1.91	13.8	10.0	9.7	6.8
51	15.7	16.3	7.8	6.3	7.9	10.0	...	1.85	10.3	9.3	7.6	6.4
52	14.7	15.5	7.3	6.1	7.4	9.4	...	1.80	9.2	8.9	6.1	6.1
53	13.8	14.9	7.5	6.1	6.3	8.8	...	1.79	7.9	8.4	5.2	5.6
54	13.6	14.2	7.0	6.0	6.5	8.3	...	1.77	6.2	7.9	4.2	5.2
55	13.0	13.6	7.4	6.2	5.6	7.3	1.82	1.75	6.8	7.5	4.8	4.9
56	12.2	13.0	7.2	6.1	5.0	6.9	...	1.74	7.4	7.1	5.0	4.7
57	12.2	12.8	7.3	6.0	4.9	6.8	...	1.77	7.7	6.6	5.2	4.2
58	12.0	12.7	7.5	6.2	4.6	6.5	...	1.80	6.6	6.2	3.9	3.9
59	11.9	12.5	7.3	6.2	4.5	6.3	...	1.81	4.9	6.0	2.5	3.7
60	11.1	11.9	7.3	6.3	3.9	5.6	1.81	1.76	4.4	5.5	2.9	3.4
61	11.0	11.4	7.4	6.2	3.6	5.2	1.81	1.72	5.3	5.2	3.5	3.1
62	10.5	11.1	7.3	6.2	3.2	4.9	1.75	1.69	4.5	5.0	2.9	2.9
63	10.2	10.8	7.9	6.5	2.3	4.3	1.73	1.66	5.2	4.8	3.6	2.7
平成元	9.6	10.2	7.9	6.4	1.7	3.7	1.61	1.57	5.2	4.6	2.7	2.6
2	9.4	10.0	8.2	6.7	1.2	3.3	1.60	1.54	4.8	4.6	2.9	2.6
3	9.2	9.9	8.4	6.7	0.8	3.2	1.58	1.53	5.2	4.4	3.5	2.4
4	9.2	9.8	8.5	6.9	0.7	2.9	1.55	1.50	4.7	4.5	3.0	2.4
5	8.8	9.6	8.4	7.1	0.4	2.5	1.50	1.46	3.5	4.3	1.8	2.3
6	9.3	10.0	8.5	7.1	0.9	2.9	1.54	1.50	3.3	4.2	1.6	2.3
7	9.1	9.6	8.7	7.4	0.4	2.1	1.51	1.42	3.7	4.3	2.3	2.2
8	9.1	9.7	8.6	7.2	0.4	2.5	1.47	1.43	3.2	3.8	1.9	2.0
9	9.3	9.5	8.7	7.3	0.5	2.2	1.48	1.39	4.2	3.7	2.6	1.9
10	9.4	9.6	8.9	7.5	0.5	2.1	1.47	1.38	2.6	3.6	1.4	2.0
11	9.4	9.4	9.1	7.8	0.3	1.6	1.45	1.34	2.5	3.4	1.6	1.8
12	9.6	9.5	9.3	7.7	0.4	1.8	1.53	1.36	3.2	3.2	1.5	1.8
13	9.3	9.3	9.0	7.7	0.3	1.6	1.43	1.33	2.4	3.1	1.4	1.6
14	9.3	9.2	9.3	7.8	△0.0	1.4	1.46	1.32	2.5	3.0	1.4	1.7
15	9.0	8.9	9.4	8.0	△0.4	0.9	1.42	1.29	2.6	3.0	1.5	1.7
16	9.0	8.8	9.6	8.2	△0.6	0.7	1.43	1.29	2.5	2.8	1.7	1.5
17	8.6	8.4	10.2	8.6	△1.6	△0.2	1.43	1.26	2.8	2.8	1.5	1.4
18	8.6	8.7	10.2	8.6	△1.6	0.1	1.42	1.32	2.9	2.6	1.0	1.3
19	8.7	8.6	10.4	8.8	△1.7	△0.1	1.48	1.34	1.5	2.6	0.6	1.3
20	8.6	8.7	10.7	9.1	△2.1	△0.4	1.47	1.37	2.6	2.6	0.9	1.2
21	8.4	8.5	10.7	9.1	△2.3	△0.6	1.48	1.37	2.7	2.4	1.3	1.2
22	8.5	8.5	11.2	9.5	△2.7	△1.0	1.57	1.39	2.6	2.3	1.2	1.1
23	8.4	8.3	11.5	9.9	△3.1	△1.6	1.56	1.39	2.8	2.3	1.4	1.1
24	8.3	8.2	11.6	10.0	△3.3	△1.7	1.56	1.41	1.8	2.2	1.0	1.0
25	8.2	8.2	11.8	10.1	△3.5	△1.9	1.59	1.43	2.4	2.1	1.0	1.0
26	8.0	8.0	11.8	10.1	△3.9	△2.1	1.57	1.42	1.5	2.1	0.8	0.9
27	8.0	8.0	12.0	10.3	△4.0	△2.3	1.63	1.45	1.4	1.9	0.9	0.9
28	7.8	7.8	12.4	10.5	△4.6	△2.6	1.64	1.44	1.1	2.0	0.5	0.9
29	7.7	7.6	12.4	10.8	△4.7	△3.2	1.65	1.43	2.4	1.9	1.1	0.9
30	7.2	7.4	12.8	11.0	△5.5	△3.6	1.61	1.42	1.7	1.9	0.6	0.9
令和元	7.0	7.0	12.9	11.2	△5.8	△4.2	1.59	1.36	1.2	1.9	0.3	0.9
2	6.6	6.8	13.0	11.1	△6.4	△4.3	1.47	1.33	1.5	1.8	0.8	0.8
3	6.7	6.6	13.3	11.7	△6.6	△5.1	1.51	1.30	1.8	1.7	0.8	0.8
4	6.3	6.3	14.7	12.9	△8.4	△6.5	1.45	1.26	1.2	1.8	0.9	0.8
5	5.9	6.0	15.0	13.0	△9.1	△7.0	1.40	1.20	2.1	1.8	0.9	0.8
6	5.6	5.7	15.3	13.3	△9.7	△7.6	1.36	1.15	2.0	1.8	1.4	0.9

表8 主たる人口動態統計と人口(率)(昭和35年～令和6年) その2

年次	死産率						婚姻率	
	死産率 (出産千対)		自然死産率 (出産千対)		人工死産率 (出産千対)		(人口千対)	
	香川	全国	香川	全国	香川	全国	香川	全国
昭和35	87.7	100.4	44.5	52.3	43.3	48.1	8.1	9.3
40	72.1	81.4	39.8	47.6	32.3	33.8	7.7	9.7
45	52.8	65.3	35.4	40.6	17.4	24.7	8.9	10.0
46	50.1	61.4	...	39.3	...	22.1	9.2	10.5
47	50.0	57.8	...	37.8	...	20.1	9.6	10.4
48	48.2	52.6	...	35.6	...	17.0	9.2	9.9
49	45.2	51.3	...	34.9	...	16.4	8.8	9.1
50	41.3	50.8	28.6	33.8	12.7	17.1	7.6	8.5
51	40.1	52.7	27.1	33.1	12.9	19.6	7.2	7.8
52	42.9	51.5	27.3	32.6	15.6	18.9	6.6	7.2
53	38.0	48.7	25.5	31.1	12.5	17.6	6.4	6.9
54	39.7	47.7	26.4	29.6	13.3	18.1	6.3	6.8
55	36.8	46.8	23.6	28.8	13.3	18.0	6.1	6.7
56	38.6	49.2	23.8	28.8	14.7	20.5	6.1	6.6
57	41.2	49.0	25.3	27.7	15.9	21.3	6.3	6.6
58	39.4	45.5	23.8	25.4	15.5	20.1	5.7	6.4
59	39.6	46.3	21.4	24.3	18.1	22.0	5.6	6.2
60	41.6	46.0	20.4	22.1	21.2	23.9	5.5	6.1
61	38.9	45.3	18.0	21.4	20.9	23.9	5.4	5.9
62	39.6	45.3	20.8	21.2	18.8	24.0	5.1	5.7
63	38.6	43.4	18.3	19.5	20.4	23.9	5.1	5.8
平成元	37.9	42.4	17.8	18.9	20.1	23.5	5.0	5.8
2	35.6	42.3	14.6	18.3	21.0	23.9	5.1	5.9
3	38.3	39.7	16.2	17.5	22.1	22.1	5.2	6.0
4	40.5	38.9	18.9	17.2	21.6	21.6	5.3	6.1
5	36.9	36.6	17.4	16.4	19.6	20.2	5.6	6.4
6	29.7	33.5	12.8	15.4	16.9	18.1	5.5	6.3
7	27.8	32.1	13.7	14.9	14.1	17.2	5.7	6.4
8	33.9	31.7	17.7	14.7	16.2	17.0	5.8	6.4
9	29.9	32.1	14.9	14.2	15.0	17.9	5.8	6.2
10	27.0	31.4	11.2	13.6	15.8	17.8	5.9	6.3
11	30.4	31.6	12.2	13.7	18.3	17.9	5.6	6.1
12	29.4	31.2	12.9	13.2	16.5	18.1	5.9	6.4
13	28.8	31.0	12.1	13.0	16.7	18.0	5.9	6.4
14	26.7	31.1	9.8	12.7	16.9	18.3	5.5	6.0
15	27.2	30.5	9.6	12.6	17.6	17.8	5.4	5.9
16	24.0	30.0	10.9	12.5	13.1	17.5	5.3	5.7
17	26.0	29.1	10.4	12.3	15.6	16.7	5.2	5.7
18	27.4	27.5	14.0	11.9	13.4	15.6	5.3	5.8
19	23.8	26.2	11.7	11.7	12.1	14.5	5.3	5.7
20	21.8	25.2	11.7	11.3	10.1	13.9	5.3	5.3
21	24.9	24.6	15.2	11.1	9.8	13.5	5.2	5.6
22	23.9	24.2	14.5	11.2	9.4	13.0	5.0	5.5
23	18.9	23.9	8.9	11.1	10.0	12.8	5.0	5.2
24	19.8	23.4	10.9	10.8	8.9	12.6	4.9	5.3
25	19.3	22.9	8.6	10.4	10.7	12.5	4.9	5.3
26	21.4	22.9	9.0	10.6	12.4	12.3	4.8	5.1
27	21.2	22.0	10.4	10.6	10.8	11.4	4.8	5.1
28	18.8	21.0	9.7	10.1	9.1	10.9	4.8	5.0
29	20.3	21.1	9.3	10.1	11.0	11.0	4.5	4.9
30	18.9	20.9	10.5	9.9	8.4	11.0	4.4	4.7
令和元	21.8	22.0	9.1	10.2	12.7	11.8	4.5	4.8
2	19.7	20.1	8.7	9.5	10.9	10.6	4.0	4.3
3	20.2	19.7	7.6	9.8	12.6	9.9	3.9	4.1
4	15.6	19.3	8.0	9.4	7.6	9.9	3.7	4.1
5	19.0	20.9	9.9	9.6	9.1	11.3	3.6	3.9
6	19.0	21.8	6.8	9.8	12.2	12.1	3.7	4.0

表9 都道府県別 人口動態統計(令和6年) その1

区 分	出 生 数		乳児死亡数		新生児死亡数		死 産 数			
	人口 千対率	出生 千対率	出生 千対率	出生 千対率	総 数		自然死産			
					出 産 千対率	出 産 千対率	出 産 千対率	出 産 千対率		
全 国	686,173	5.7	1,266	1.8	637	0.9	15,323	21.8	6,849	9.8
北海道	22,658	4.5	52	2.3	33	1.5	601	25.8	248	10.7
青森	5,099	4.4	11	2.2	7	1.4	116	22.2	48	9.2
岩手	4,896	4.3	8	1.6	3	0.6	123	24.5	55	11.0
宮城	11,242	5.1	21	1.9	7	0.6	283	24.6	123	10.7
秋田	3,282	3.7	3	0.9	1	0.3	79	23.5	46	13.7
山形	4,699	4.7	11	2.3	8	1.7	93	19.4	52	10.9
福島	8,216	4.8	18	2.2	9	1.1	191	22.7	87	10.3
茨城	13,976	5.1	36	2.6	17	1.2	335	23.4	145	10.1
栃木	9,262	5.1	16	1.7	8	0.9	208	22.0	89	9.4
群馬	9,334	5.2	19	2.0	14	1.5	233	24.4	101	10.6
埼玉	39,956	5.6	57	1.4	21	0.5	1,005	24.5	427	10.4
千葉	33,763	5.6	53	1.6	20	0.6	758	22.0	362	10.5
東京都	84,207	6.3	113	1.3	53	0.6	1,938	22.5	762	8.8
神奈川県	51,423	5.8	112	2.2	54	1.1	1,149	21.9	483	9.2
新潟	9,941	4.8	22	2.2	13	1.3	219	21.6	102	10.0
富山	5,078	5.2	6	1.2	5	1.0	78	15.1	33	6.4
石川	6,078	5.6	7	1.2	2	0.3	115	18.6	65	10.5
福井	4,383	6.1	3	0.7	2	0.5	95	21.2	48	10.7
山梨	4,153	5.4	7	1.7	3	0.7	101	23.7	43	10.1
長野	10,513	5.4	18	1.7	7	0.7	197	18.4	94	8.8
岐阜	9,831	5.3	21	2.1	10	1.0	201	20.0	99	9.9
静岡県	17,439	5.1	17	1.0	11	0.6	304	17.1	156	8.8
愛知県	45,514	6.4	90	2.0	49	1.1	933	20.1	447	9.6
三重	8,896	5.4	10	1.1	3	0.3	191	21.0	78	8.6
滋賀	8,795	6.5	19	2.2	15	1.7	184	20.5	99	11.0
京都	12,938	5.3	24	1.9	11	0.9	280	21.2	127	9.6
大阪	53,351	6.3	90	1.7	48	0.9	1,092	20.1	448	8.2
兵庫県	30,535	5.9	64	2.1	41	1.3	618	19.8	321	10.3
奈良	6,697	5.3	22	3.3	7	1.0	145	21.2	70	10.2
和歌山	4,457	5.1	14	3.1	5	1.1	78	17.2	39	8.6
鳥取	3,092	5.9	5	1.6	3	1.0	71	22.4	34	10.7
島根	3,622	5.7	3	0.8	1	0.3	90	24.2	52	14.0
岡山	10,926	6.1	20	1.8	9	0.8	258	23.1	125	11.2
広島	15,765	5.9	37	2.3	18	1.1	350	21.7	162	10.1
山口	6,777	5.4	10	1.5	6	0.9	141	20.4	70	10.1
徳島	3,547	5.2	6	1.7	4	1.1	67	18.5	28	7.7
香川	5,059	5.6	10	2.0	7	1.4	98	19.0	35	6.8
愛媛	6,557	5.2	6	0.9	4	0.6	143	21.3	68	10.1
高知	3,108	4.8	7	2.3	5	1.6	71	22.3	33	10.4
福岡	32,280	6.5	78	2.4	40	1.2	735	22.3	312	9.5
佐賀	4,824	6.2	13	2.7	4	0.8	85	17.3	43	8.8
長崎	7,000	5.7	14	2.0	7	1.0	181	25.2	93	13.0
熊本	10,337	6.2	25	2.4	14	1.4	278	26.2	130	12.2
大分	5,957	5.6	11	1.8	6	1.0	142	23.3	62	10.2
宮崎	6,000	5.9	13	2.2	4	0.7	157	25.5	79	12.8
鹿児島	8,939	5.9	19	2.1	5	0.6	220	24.0	104	11.4
沖縄	11,753	8.2	23	2.0	12	1.0	283	23.5	117	9.7
外国	0	19.0	0	24.0	0	40.0	0	8.0	0	2.0
不詳	0	0.0	0	0.0	0	0.0	0	0.0	0	0.0

表9 都道府県別 人口動態統計(令和6年) その2

区 分	死 産 数		周 産 期 死 亡 数						妊産婦死亡数	
	人工死産		総 数	2 2 週以後の死産数		早期新生児死亡数		出 産 千対率	出 産 十万対率	
	出 産 千対率	出 産 千対率		出 産 千対率	出 産 千対率					
全 国	8,474	12.1	2,285	3.3	1,800	2.6	485	0.7	32	4.6
北 海 道	353	15.2	89	3.9	63	2.8	26	1.1	-	-
青 森 県	68	13.0	17	3.3	10	2.0	7	1.4	-	-
岩 手 県	68	13.5	17	3.5	15	3.1	2	0.4	1	19.9
宮 城 県	160	13.9	29	2.6	23	2.0	6	0.5	2	17.4
秋 田 県	33	9.8	14	4.2	14	4.2	-	-	-	-
山 形 県	41	8.6	17	3.6	10	2.1	7	1.5	-	-
福 島 県	104	12.4	32	3.9	26	3.2	6	0.7	-	-
茨 城 県	190	13.3	53	3.8	41	2.9	12	0.9	1	7.0
栃 木 県	119	12.6	33	3.6	25	2.7	8	0.9	-	-
群 馬 県	132	13.8	36	3.8	24	2.6	12	1.3	2	20.9
埼 玉 県	578	14.1	139	3.5	124	3.1	15	0.4	-	-
千 葉 県	396	11.5	110	3.2	96	2.8	14	0.4	2	5.8
東 京 都	1,176	13.7	230	2.7	191	2.3	39	0.5	3	3.5
神 奈 川 県	666	12.7	151	2.9	110	2.1	41	0.8	2	3.8
新 潟 県	117	11.5	35	3.5	29	2.9	6	0.6	1	9.8
富 山 県	45	8.7	14	2.8	10	2.0	4	0.8	-	-
石 川 県	50	8.1	17	2.8	15	2.5	2	0.3	-	-
福 井 県	47	10.5	10	2.3	8	1.8	2	0.5	-	-
山 梨 県	58	13.6	25	6.0	23	5.5	2	0.5	-	-
長 野 県	103	9.6	32	3.0	29	2.8	3	0.3	-	-
岐 阜 県	102	10.2	41	4.2	35	3.5	6	0.6	1	10.0
静 岡 県	148	8.3	55	3.1	46	2.6	9	0.5	1	5.6
愛 知 県	486	10.5	147	3.2	111	2.4	36	0.8	2	4.3
三 重 県	113	12.4	23	2.6	21	2.4	2	0.2	1	11.0
滋 賀 県	85	9.5	45	5.1	31	3.5	14	1.6	-	-
京 都 府	153	11.6	42	3.2	35	2.7	7	0.5	1	7.6
大 阪 府	644	11.8	168	3.1	131	2.4	37	0.7	5	9.2
兵 庫 県	297	9.5	119	3.9	89	2.9	30	1.0	1	3.2
奈 良 県	75	11.0	28	4.2	22	3.3	6	0.9	-	-
和 歌 山 県	39	8.6	17	3.8	14	3.1	3	0.7	-	-
鳥 取 県	37	11.7	9	2.9	7	2.3	2	0.6	-	-
島 根 県	38	10.2	14	3.9	13	3.6	1	0.3	-	-
岡 山 県	133	11.9	49	4.5	40	3.6	9	0.8	1	8.9
広 島 県	188	11.7	51	3.2	34	2.2	17	1.1	-	-
山 口 県	71	10.3	24	3.5	21	3.1	3	0.4	-	-
徳 島 県	39	10.8	12	3.4	8	2.3	4	1.1	-	-
香 川 県	63	12.2	19	3.7	13	2.6	6	1.2	-	-
愛 媛 県	75	11.2	22	3.3	19	2.9	3	0.5	-	-
高 知 県	38	12.0	13	4.2	9	2.9	4	1.3	-	-
福 岡 県	423	12.8	128	4.0	100	3.1	28	0.9	-	-
佐 賀 県	42	8.6	16	3.3	12	2.5	4	0.8	-	-
長 崎 県	88	12.3	23	3.3	17	2.4	6	0.9	1	13.9
熊 本 県	148	13.9	34	3.3	24	2.3	10	1.0	1	9.4
大 分 県	80	13.1	16	2.7	12	2.0	4	0.7	-	-
宮 崎 県	78	12.7	18	3.0	14	2.3	4	0.7	1	16.2
鹿 児 島 県	116	12.7	20	2.2	16	1.8	4	0.4	2	21.8
沖 縄 県	166	13.8	30	2.5	19	1.6	11	0.9	-	-
外 国	0	27.0	0	32.0	0	22.0	0	41.0	・	・
不 詳	0	0.0	0	0.0	0	0.0	0	0.0	・	・

表10 保健所・市町別 人口動態統計(令和6年) (その1)

区 分	出 生 数		死 亡 数		乳児死亡数		新生児死亡数		死産数	
		人 口 千対率		人 口 千対率		出 生 千対率		出 生 千対率	総 数	出 産 千対率
総 数	5,059	5.52	13,778	15.02	10	1.98	7	1.38	98	19.00
市 計	4,416	5.68	11,383	14.63	9	2.04	6	1.36	88	19.54
町 計	643	4.62	2,395	17.21	1	1.56	1	1.56	10	15.31
高松市保健所	2,546	6.22	5,275	12.89	6	2.36	4	1.57	45	17.37
高 松 市	2,546	6.22	5,275	12.89	6	2.36	4	1.57	45	17.37
東讃保健所	352	3.55	1,740	17.56	2	5.68	2	5.68	6	16.76
さぬき市	118	2.68	759	17.22	-	-	-	-	2	16.67
東かがわ市	84	3.23	578	22.23	1	11.90	1	11.90	-	-
三 木 町	130	4.99	352	13.52	-	-	-	-	4	29.85
直 島 町	20	6.75	51	17.20	1	50.00	1	50.00	-	-
小豆保健所	66	2.69	568	23.19	-	-	-	-	2	29.41
土 庄 町	29	2.47	279	23.72	-	-	-	-	-	-
小豆島町	37	2.91	289	22.70	-	-	-	-	2	51.28
中讃保健所	1,553	5.72	4,239	15.61	2	1.29	1	0.64	31	19.57
丸 亀 市	718	6.66	1,461	13.56	1	1.39	-	-	19	25.78
坂 出 市	227	4.72	869	18.06	1	4.41	1	4.41	4	17.32
善 通 寺 市	181	6.03	485	16.15	-	-	-	-	4	21.62
宇 多 津 町	140	7.50	216	11.57	-	-	-	-	2	14.08
綾 川 町	110	5.05	384	17.62	-	-	-	-	-	-
琴 平 町	29	3.73	162	20.81	-	-	-	-	-	-
多 度 津 町	75	3.55	334	15.79	-	-	-	-	-	-
まんのう町	73	4.48	328	20.15	-	-	-	-	2	26.67
西讃保健所	542	4.81	1,956	17.36	-	-	-	-	14	25.18
観 音 寺 市	284	5.20	883	16.18	-	-	-	-	5	17.30
三 豊 市	258	4.44	1,073	18.48	-	-	-	-	9	33.71

※ 人口千対率は、香川県統計調査課の「令和6年10月1日現在 総人口」を用いて算出

表10 保健所・市町別 人口動態統計(令和6年) (その2)

区 分	死 産 数				周 産 期 死 亡 数					
	自 然 死 産	人 工 死 産		総 数	2 2 週 以 後 の 死 産 数		早 期 新 生 児 死 亡 数			
		出 産 千 対 率	出 産 千 対 率		出 産 千 対 率	出 産 千 対 率	出 生 千 対 率			
総 数	35	6.79	63	12.22	19	3.75	13	2.56	6	1.19
市 計	30	6.66	58	12.88	16	3.61	11	2.48	5	1.13
町 計	5	7.66	5	7.66	3	4.65	2	3.10	1	1.56
高松市保健所	15	5.79	30	11.58	6	2.35	3	1.18	3	1.18
高 松 市	15	5.79	30	11.58	6	2.35	3	1.18	3	1.18
東 讃 保 健 所	2	5.59	4	11.17	3	8.50	1	2.83	2	5.68
さ ぬ き 市	1	8.33	1	8.33	1	8.40	1	8.40	-	-
東 か が わ 市	-	-	-	-	1	11.90	-	-	1	11.90
三 木 町	1	7.46	3	22.39	-	-	-	-	-	-
直 島 町	-	-	-	-	1	50.00	-	-	1	50.00
小豆保健所	1	14.71	1	14.71	-	-	-	-	-	-
土 庄 町	-	-	-	-	-	-	-	-	-	-
小豆島町	1	25.64	1	25.64	-	-	-	-	-	-
中 讃 保 健 所	12	7.58	19	11.99	7	4.49	6	3.85	1	0.64
丸 亀 市	6	8.14	13	17.64	4	5.54	4	5.54	-	-
坂 出 市	1	4.33	3	12.99	1	4.41	-	-	1	4.41
善 通 寺 市	2	10.81	2	10.81	-	-	-	-	-	-
宇 多 津 町	1	7.04	1	7.04	1	7.09	1	7.09	-	-
綾 川 町	-	-	-	-	-	-	-	-	-	-
琴 平 町	-	-	-	-	-	-	-	-	-	-
多 度 津 町	-	-	-	-	-	-	-	-	-	-
ま ん の う 町	2	26.67	-	-	1	13.51	1	13.51	-	-
西 讃 保 健 所	5	8.99	9	16.19	3	5.50	3	5.50	-	-
観 音 寺 市	3	10.38	2	6.92	3	10.45	3	10.45	-	-
三 豊 市	2	7.49	7	26.22	-	-	-	-	-	-

※ 人口千対率は、香川県統計調査課の「令和6年10月1日現在 総人口」を用いて算出

表11 保健所・市町別 出生数及び率(平成28年～令和6年)

区 分	平成30年		令和元年		令和2年		令和3年		令和4年		令和5年		令和6年	
	出生数	出生率	出生数	出生率	出生数	出生率	出生数	出生率	出生数	出生率	出生数	出生率	出生数	出生率
総 数	6,899	7.17	6,631	6.94	6,179	6.50	6,223	6.66	5,802	6.21	5,365	5.80	5,059	5.52
市 計	5,921	7.29	5,641	6.98	5,343	6.65	5,380	6.80	5,051	6.38	4,665	5.95	4,416	5.68
町 計	978	6.54	990	6.67	836	5.71	843	5.92	751	5.28	700	4.96	643	4.62
高松市保健所	3,311	7.89	3,180	7.59	3,085	7.39	3,052	7.37	2,916	7.04	2,711	6.59	2,546	6.22
高 松 市	3,311	7.89	3,180	7.59	3,085	7.39	3,052	7.37	2,916	7.04	2,711	6.59	2,546	6.22
東 讃 保 健 所	604	5.58	522	4.89	497	4.72	473	4.63	417	4.08	384	3.81	352	3.55
さぬき市	230	4.77	202	4.25	187	3.98	191	4.19	173	3.80	152	3.39	118	2.68
東かがわ市	152	5.14	102	3.54	116	4.10	106	3.91	92	3.39	83	3.12	84	3.23
三 木 町	200	7.31	191	7.02	169	6.29	156	5.90	136	5.14	133	5.06	130	4.99
直 島 町	22	7.15	27	8.74	25	8.06	20	6.57	16	5.26	16	5.33	20	6.75
小豆保健所	144	5.25	150	5.56	123	4.60	92	3.59	108	4.21	98	3.91	66	2.69
土 庄 町	71	5.34	78	5.96	61	4.75	44	3.56	48	3.89	51	4.23	29	2.47
小豆島町	73	5.17	72	5.18	62	4.47	48	3.61	60	4.52	47	3.61	37	2.91
中 讃 保 健 所	2,003	7.02	2,010	7.09	1,831	6.51	1,903	6.89	1,734	6.28	1,586	5.79	1,553	5.72
丸 亀 市	843	7.70	832	7.61	814	7.43	852	7.85	818	7.54	692	6.40	718	6.66
坂 出 市	305	5.91	305	5.96	270	5.33	278	5.62	237	4.79	253	5.19	227	4.72
善 通 寺 市	243	7.48	251	7.83	228	7.21	198	6.43	188	6.11	188	6.17	181	6.03
宇 多 津 町	197	10.38	192	10.10	170	9.09	185	9.90	174	9.31	141	7.52	140	7.50
綾 川 町	134	5.79	142	6.19	114	5.02	139	6.24	91	4.09	103	4.67	110	5.05
琴 平 町	45	5.15	47	5.45	35	4.13	37	4.57	27	3.33	35	4.41	29	3.73
多 度 津 町	143	6.21	146	6.35	109	4.86	124	5.79	110	5.14	87	4.07	75	3.55
まんのう町	93	5.25	95	5.43	91	5.23	90	5.36	89	5.30	87	5.27	73	4.48
西 讃 保 健 所	837	6.90	769	6.41	643	5.39	703	6.07	627	5.41	586	5.12	542	4.81
観 音 寺 市	442	7.64	414	7.22	332	5.78	369	6.59	340	6.07	313	5.65	284	5.20
三 豊 市	395	6.23	355	5.67	311	5.03	334	5.58	287	4.80	273	4.62	258	4.44

表12 年次・出産順位別 出生数及び割合(昭和55年～令和6年)

区分	総数	第1児	第2児	第3児	第4児	第5児	第6児	第7児	第8児	第9児	第10児以上
	出生数(人)										
昭和 55	12,993	5,357	5,417	1,919	233	49	8	3	3	4	-
60	11,529	4,894	4,664	1,716	206	49	-	-	-	-	-
平成 2	9,555	3,988	3,776	1,508	230	36	12	3	1	1	-
7	9,301	4,437	3,339	1,264	208	37	9	4	2	1	-
12	9,808	4,701	3,634	1,205	223	28	12	3	1	1	-
13	9,472	4,526	3,497	1,214	172	43	12	8	-	-	-
14	9,438	4,565	3,501	1,156	168	39	3	2	3	-	1
15	9,123	4,317	3,450	1,096	216	30	9	3	2	-	-
16	9,068	4,141	3,574	1,124	189	26	12	1	1	-	-
17	8,686	3,940	3,414	1,078	199	42	7	4	-	2	-
18	8,664	3,979	3,298	1,145	189	41	8	-	3	1	-
19	8,701	4,053	3,216	1,190	188	41	7	4	-	1	1
20	8,600	3,896	3,187	1,231	225	46	11	2	1	1	-
21	8,366	3,806	3,161	1,127	210	49	6	4	3	-	-
22	8,397	3,909	2,992	1,196	233	49	14	2	1	1	-
23	8,311	3,656	3,197	1,141	243	48	20	3	2	1	-
24	8,161	3,599	3,090	1,172	230	47	16	6	-	1	-
25	8,059	3,535	3,075	1,136	249	42	15	6	1	-	-
26	7,745	3,494	2,817	1,118	248	49	12	4	3	-	-
27	7,719	3,481	2,826	1,100	240	51	15	2	3	1	-
28	7,510	3,451	2,750	1,012	230	42	16	4	1	3	1
29	7,387	3,240	2,772	1,067	227	58	8	10	3	1	1
30	6,899	2,986	2,635	987	222	40	19	4	4	-	2
令和 元	6,631	2,963	2,404	973	208	49	17	11	1	3	2
2	6,179	2,755	2,221	901	233	39	15	7	6	2	-
3	6,223	2,817	2,259	852	221	56	8	5	3	1	1
4	5,802	2,542	2,171	838	179	51	10	5	2	-	4
5	5,365	2,345	2,032	720	190	54	15	4	1	2	2
6	5,059	2,253	1,871	692	167	46	16	5	4	3	2
	構 成 比 (%)										
昭和 55	100.0	41.2	41.7	14.8	1.8	0.4	0.1	0.0	0.0	0.0	-
60	100.0	42.5	40.5	14.9	1.8	0.4	-	-	-	-	-
平成 2	100.0	41.7	39.5	15.8	2.4	0.4	0.1	0.0	0.0	0.0	-
7	100.0	47.7	35.9	13.6	2.2	0.4	0.1	0.0	0.0	0.0	-
12	100.0	47.9	37.1	12.3	2.3	0.3	0.1	0.0	0.0	0.0	-
13	100.0	47.8	36.9	12.8	1.8	0.5	0.1	0.1	-	-	-
14	100.0	48.4	37.1	12.3	1.8	0.4	0.0	0.0	0.0	-	0.0
15	100.0	47.3	37.8	12.0	2.4	0.3	0.1	0.0	0.0	-	-
16	100.0	45.7	39.4	12.4	2.1	0.3	0.1	0.0	0.0	-	-
17	100.0	45.4	39.3	12.4	2.3	0.5	0.1	0.1	-	0.0	-
18	100.0	45.9	38.1	13.2	2.2	0.5	0.1	-	0.0	0.0	-
19	100.0	46.6	37.0	13.7	2.2	0.5	0.1	0.1	-	0.0	0.0
20	100.0	45.3	37.1	14.3	2.6	0.5	0.1	0.0	0.0	0.0	-
21	100.0	45.5	37.8	13.5	2.5	0.6	0.1	0.1	0.0	-	-
22	100.0	46.6	35.6	14.2	2.8	0.6	0.2	0.0	0.0	0.0	-
23	100.0	44.0	38.5	13.7	2.9	0.6	0.2	0.0	0.0	0.0	-
24	100.0	44.1	37.9	14.4	2.8	0.6	0.2	0.1	-	0.0	-
25	100.0	43.9	38.2	14.1	3.1	0.5	0.2	0.1	0.0	-	-
26	100.0	45.1	36.4	14.4	3.2	0.6	0.2	0.1	0.0	-	-
27	100.0	45.1	36.6	14.3	3.1	0.7	0.2	0.0	0.0	0.0	-
28	100.0	46.0	36.6	13.5	3.1	0.6	0.2	0.1	0.0	0.0	0.0
29	100.0	43.9	37.5	14.4	3.1	0.8	0.1	0.1	0.0	0.0	0.0
30	100.0	43.3	38.2	14.3	3.2	0.6	0.3	0.1	0.1	-	0.0
令和 元	100.0	44.7	36.3	14.7	3.1	0.7	0.3	0.2	0.0	0.1	0.0
2	100.0	44.6	35.9	14.6	3.8	0.6	0.2	0.1	0.1	0.0	-
3	100.0	45.3	36.3	13.7	3.6	0.9	0.1	0.1	0.1	0.0	0.0
4	100.0	43.8	37.4	14.4	3.1	0.9	0.2	0.1	0.0	-	0.1
5	100.0	43.7	37.9	13.4	3.5	1.0	0.3	1.0	0.0	0.0	0.0
6	100.0	44.5	37.0	13.7	3.3	0.9	0.3	0.1	0.1	0.1	0.0

表13 年次・母の年齢階級別 出生数及び割合(昭和55年～令和6年)

区分	総数	～14歳	15～19歳	20～24歳	25～29歳	30～34歳	35～39歳	40～44歳	45歳～	不詳
	出生数(人)									
昭和 55	12,993	1	97	2,968	6,879	2,671	346	30	1	-
60	11,529	1	143	2,217	6,082	2,450	588	45	3	-
平成 2	9,555	-	147	1,802	4,593	2,410	529	73	1	-
7	9,301	1	176	1,845	4,022	2,530	635	88	4	-
12	9,808	-	201	1,561	4,242	2,918	795	89	2	-
13	9,472	1	198	1,517	3,958	2,902	807	87	2	-
14	9,438	2	220	1,403	3,888	3,006	818	98	3	-
15	9,123	-	178	1,355	3,543	3,054	882	107	4	-
16	9,068	-	175	1,260	3,394	3,211	915	111	2	-
17	8,686	-	153	1,127	2,983	3,297	999	123	4	-
18	8,664	-	156	1,120	2,890	3,299	1,077	120	2	-
19	8,701	1	148	1,160	2,803	3,262	1,185	138	4	-
20	8,600	-	148	1,171	2,574	3,205	1,343	158	1	-
21	8,366	-	148	1,050	2,637	2,977	1,377	172	5	-
22	8,397	-	147	998	2,606	2,912	1,538	195	1	-
23	8,311	-	130	1,000	2,458	2,939	1,555	225	4	-
24	8,161	1	128	859	2,444	2,808	1,651	268	2	-
25	8,059	1	120	856	2,380	2,703	1,714	276	9	-
26	7,745	-	129	784	2,230	2,758	1,539	299	6	-
27	7,719	-	128	794	2,173	2,680	1,575	360	9	-
28	7,510	1	123	760	2,046	2,669	1,543	358	10	-
29	7,387	-	113	719	2,018	2,615	1,542	372	8	-
30	6,899	-	92	694	1,931	2,439	1,387	347	9	-
令和 元	6,631	1	77	699	1,855	2,267	1,375	340	17	-
2	6,179	-	66	659	1,700	2,141	1,306	297	10	-
3	6,223	1	63	600	1,760	2,137	1,323	325	14	-
4	5,802	-	52	524	1,674	2,005	1,255	284	8	-
5	5,365	-	43	495	1,563	1,852	1,110	288	14	-
6	5,059	-	47	495	1,462	1,733	1,059	253	10	-
	構 成 比 (%)									
昭和 55	100.0	0.0	0.8	22.8	52.9	20.6	2.7	0.2	0.0	-
60	100.0	0.0	1.2	19.2	52.8	21.3	5.1	0.4	0.0	-
平成 2	100.0	-	1.5	18.9	48.1	25.2	5.5	0.8	0.0	-
7	100.0	0.0	1.9	19.8	43.2	27.2	6.8	1.0	0.0	-
12	100.0	-	2.1	15.9	43.3	29.8	8.1	0.9	0.0	-
13	100.0	0.0	2.1	16.0	41.8	30.6	8.5	0.9	0.0	-
14	100.0	0.0	2.3	14.9	41.2	31.9	8.7	1.0	0.0	-
15	100.0	-	2.0	14.9	38.8	33.5	9.7	1.2	0.0	-
16	100.0	-	1.9	13.9	37.4	35.4	10.1	1.2	0.0	-
17	100.0	-	1.8	13.0	34.3	38.0	11.5	1.4	0.1	-
18	100.0	-	1.8	12.9	33.4	38.1	12.4	1.4	0.0	-
19	100.0	0.0	1.7	13.3	32.2	37.5	13.6	1.6	0.1	-
20	100.0	-	1.7	13.6	29.9	37.3	15.6	1.8	0.0	-
21	100.0	-	1.8	12.6	31.5	35.6	16.5	2.1	0.1	-
22	100.0	-	1.8	11.9	31.0	34.7	18.3	2.3	0.0	-
23	100.0	-	1.6	12.0	29.6	35.4	18.7	2.7	0.1	-
24	100.0	0.0	1.6	10.5	30.0	34.4	20.2	3.3	0.0	-
25	100.0	0.0	1.5	10.6	29.5	33.5	21.3	3.4	0.1	-
26	100.0	-	1.7	10.1	28.8	35.6	19.9	3.9	0.1	-
27	100.0	-	1.7	10.3	28.2	34.7	20.4	4.7	0.1	-
28	100.0	0.0	1.6	10.1	27.2	35.5	20.6	4.8	0.1	-
29	100.0	-	1.5	9.7	27.3	35.4	20.9	5.0	0.1	-
30	100.0	-	1.3	10.1	28.0	35.4	20.1	5.0	0.1	-
令和 元	100.0	0.0	1.2	10.5	28.0	34.2	20.7	5.1	0.3	-
2	100.0	-	1.1	10.7	27.5	34.7	21.1	4.8	0.2	-
3	100.0	0.0	1.0	9.6	28.3	34.3	21.3	5.2	0.2	-
4	100.0	-	0.9	9.0	28.9	34.6	21.6	4.9	0.1	-
5	100.0	-	0.8	9.2	29.1	34.5	20.7	5.4	0.3	-
6	100.0	-	0.9	9.8	28.9	34.3	20.9	5.0	0.2	-

表14 保健所・市町別 出生数、出生時の体重・平均体重(令和6年)

(人)

区 分	総 数	1.0kg 未満	1 ∫ 1.4kg	1.5 ∫ 1.9kg	2 ∫ 2.4kg	2.5 ∫ 2.9kg	3 ∫ 3.4kg	3.5 ∫ 3.9kg	4 ∫ 4.4kg	4.5 ∫ 4.9kg	5.0kg 以上	不 詳	平均 体重(kg)
総 数	5,059	17	25	48	335	1,867	2,172	545	48	0	2	-	3.028
市 計	4,416	14	21	36	277	1,645	1,907	474	40	0	2	-	3.033
町 計	643	3	4	12	58	222	265	71	8	0	-	-	2.992
高松市保健所	2,546	8	14	22	160	996	1,052	275	19	-	-	-	3.023
高 松 市	2,546	8	14	22	160	996	1,052	275	19	-	-	-	3.023
東讃保健所	352	4	2	4	24	117	159	35	7	-	-	-	3.026
さぬき市	118	1	1	1	5	41	53	13	3	-	-	-	3.064
東かがわ市	84	2	-	1	3	32	40	5	1	-	-	-	2.998
三 木 町	130	1	1	1	13	40	58	14	2	-	-	-	3.012
直 島 町	20	-	-	1	3	4	8	3	1	-	-	-	3.020
小豆保健所	66	-	-	1	6	25	26	7	1	-	-	-	2.996
土 庄 町	29	-	-	-	4	11	9	5	-	-	-	-	3.008
小豆島町	37	-	-	1	2	14	17	2	1	-	-	-	2.986
中讃保健所	1,553	4	8	18	109	539	687	171	16	-	1	-	3.031
丸 亀 市	718	1	4	9	46	231	329	90	7	-	1	-	3.054
坂 出 市	227	1	1	-	13	92	97	20	3	-	-	-	3.035
善 通 寺 市	181	-	-	-	14	63	88	14	2	-	-	-	3.052
宇 多 津 町	140	2	2	5	13	51	50	16	1	-	-	-	2.925
綾 川 町	110	-	-	-	6	41	53	7	3	-	-	-	3.064
琴 平 町	29	-	1	1	1	12	12	2	-	-	-	-	2.913
多 度 津 町	75	-	-	-	8	26	28	13	-	-	-	-	3.039
まんのう町	73	-	-	3	8	23	30	9	-	-	-	-	2.944
西讃保健所	542	1	1	3	36	190	248	57	5	-	1	-	3.050
観 音 寺 市	284	-	-	1	17	103	129	34	-	-	-	-	3.069
三 豊 市	258	1	1	2	19	87	119	23	5	-	1	-	3.028

表15 単産・複産(種類)別 分娩件数(平成19年～令和6年)

年	区分	総数	単産	複産	複産の種類別分娩件数			
					双子	三つ児	四つ児	五つ児以上
H19	香川	8,807	8,701	106	105	1	-	-
	全国	1,106,288	1,093,632	12,619	12,394	219	5	1
H20	香川	8,677	8,564	113	110	3	-	-
	全国	1,107,467	1,095,749	11,684	11,496	181	6	1
H21	香川	8,467	8,357	110	107	3	-	-
	全国	1,085,913	1,074,920	10,966	10,803	157	4	2
H22	香川	8,521	8,439	82	81	1	-	-
	全国	1,087,149	1,076,563	10,558	10,394	162	2	-
H23	香川	8,385	8,300	85	83	2	-	-
	全国	1,066,130	1,055,833	10,279	10,124	151	3	1
H24	香川	8,233	8,142	91	89	2	-	-
	全国	1,051,360	1,040,832	10,505	10,333	168	4	-
H25	香川	8,121	8,026	95	93	2	-	-
	全国	1,043,277	1,032,764	10,489	10,328	158	3	-
H26	香川	7,834	7,754	80	80	-	-	-
	全国	1,016,780	1,006,528	10,217	10,074	141	2	-
H27	香川	7,782	7,679	103	102	1	-	-
	全国	1,018,022	1,007,792	10,195	10,067	122	5	1
H28	香川	7,580	7,508	72	70	2	-	-
	全国	987,923	977,780	10,131	10,000	129	2	-
H29	香川	7,470	7,400	70	70	-	-	-
	全国	956,456	946,532	9,914	9,769	142	3	-
H30	香川	6,958	6,885	73	72	1	-	-
	全国	928,151	918,387	9,745	9,620	122	3	-
R元	香川	6,714	6,651	63	62	-	1	-
	全国	875,470	866,378	9,083	8,937	143	3	-
R2	香川	6,239	6,176	62	60	2	-	-
	全国	849,041	840,105	8,932	8,790	137	5	-
R3	香川	6,281	6,212	69	68	1	-	-
	全国	818,724	809,697	9,023	8,858	163	2	-
R4	香川	5,832	5,773	59	56	3	-	-
	全国	777,115	768,403	8,706	8,583	122	1	-
R5	香川	5,413	5,358	55	54	1	-	-
	全国	733,993	725,278	8,708	8,576	132	-	-
R6	香川	5,108	5,059	49	49	-	-	-
	全国	692,510	683,634	8,873	8,758	110	5	-

※本表の全国値は、平成21～29年の人口動態統計の再集計後(2019年3月29日公表)の数値である。

表16 年齢階級・死因別 死亡数(平成30年～令和6年)

分類番号	区 分	平成30年				令和元年				令和2年				令和3年			
		0～4歳	5～9歳	10～14歳	15～19歳	0～4歳	5～9歳	10～14歳	15～19歳	0～4歳	5～9歳	10～14歳	15～19歳	0～4歳	5～9歳	10～14歳	15～19歳
	合 計	24	1	3	13	8	4	1	5	15	5	3	16	16	3	1	8
[01000]	感染症及び寄生虫症	2															
<01100>	腸管感染症	1															
<01300>	敗血症	1															
<01600>	その他																
[02000]	新生物			1	4	1	1			3	2	2	1	1	1		1
<02100>	悪性新生物				4		1			3	2	2			1		1
(02117)	中枢神経系				1					1		1					
(02118)	悪性リンパ腫						1										
(02119)	白血病				1					1	1					1	1
(02121)	その他				2							1					
(02200)	その他の新生物						1			1	1	1		1			
(02201)	中枢神経系				1								1	1			
(02202)	その他						1										
[03000]	血液及び造血器の疾患並びに免疫機構の障害																
<03100>	貧血																
<03200>	その他																
[04000]	内分泌、栄養及び代謝疾患				1		1										
[05000]	精神及び行動の障害																
[06000]	神経系の疾患			1	1	1								2			1
[09000]	循環器系の疾患								1		2		1	2			1
<09200>	心疾患(高血圧性を除く)								1		2		1	2			1
(09205)	心筋症										1						
(09206)	不整脈及び伝導障害								1								1
(09207)	心不全																
(09208)	その他の心疾患																
(09300)	脳血管疾患										1		1				
(09301)	くも膜下出血																2
(09302)	脳内出血													1			
(09303)	脳梗塞													1			
(09304)	その他の脳血管疾患																
[10000]	呼吸器系の疾患	1															1
<10100>	インフルエンザ																
<10200>	肺炎		1														1
<10300>	急性気管支炎																
<10400>	慢性閉塞性肺疾患																
<10500>	喘息																
<10600>	その他の呼吸器系の疾患																
[11000]	消化器系の疾患	1			1												
<11100>	胃潰瘍及び十二指腸潰瘍																
<11200>	ヘルニア及び腸閉塞																
<11300>	肝疾患		1														
<11400>	その他																
[16000]	周産期に発生した病態	2				2				3				4			
<16100>	妊娠期間及び胎児発育に関連する障害					1				2							
<16200>	出生外傷																
<16300>	周産期に特異的な呼吸障害及び心血管障害			1						1				2			
<16400>	周産期に特異的な感染症																
<16500>	胎児及び新生児の出血性障害及び血液障害													1			
<16600>	その他																
[17000]	先天奇形、変形及び染色体異常	8		1		3				5				5			
<17100>	神経系の先天奇形	1		1													
<17200>	循環器系の先天奇形	3								1				3			
(17201)	心臓の先天奇形	2								1				2			
(17202)	その他	1												1			
<17300>	消化器系の先天奇形									1				1			
<17400>	その他の先天奇形及び変形									2				1			
<17500>	染色体異常、他に分類されないもの	2				3				1				1			
[18000]	症状、徴候及び異常臨床所見、異常検査所見で他に分類されないもの	1															
<18200>	乳児突然死症候群																
<18300>	その他																
[20000]	傷病及び死亡の外因	9			6	2	2	1	4	4	1	1	14	2	1	1	5
<20100>	不慮の事故	8				1	2	2	1	2	1	1	2	1	1	1	2
(20101)	交通事故																
(20102)	転倒・転落																
(20103)	不慮の溺死及び溺水											1	2				
(20104)	不慮の窒息	6													1		
(20105)	煙、火及び火災への曝露					2				1				1			
(20106)	有害物質による不慮の中毒及び有害物質への曝露	1															1
(20107)	その他	1															
<20200>	自殺					4			1	3			12				3
<20300>	他殺																
<20400>	その他の外因	1				1				2							

表16 年齢階級・死因別 死亡数(平成)

分類番号	区 分	令和4年				令和5年				令和6年			
		0~4歳	5~9歳	10~14歳	15~19歳	0~4歳	5~9歳	10~14歳	15~19歳	0~4歳	5~9歳	10~14歳	15~19歳
	合 計	10	4	2	8	12	-	2	7	12	4	2	14
[01000]	感染症及び寄生虫症		1			1				1			
<01100>	腸管感染症					1							
<01300>	敗血症		1										
<01600>	その他									1			
[02000]	新生物		2		1			1					2
<02100>	悪性新生物		1		1			1					2
(02117)	中枢神経系		1					1					
(02118)	悪性リンパ腫							1					
(02119)	白血病												1
(02121)	その他				1								1
<02200>	その他の新生物												
(02201)	中枢神経系		1										
(02202)	その他												
[03000]	血液及び造血器の疾患並びに免疫機構の障害												
<03100>	貧血												
<03200>	その他												
[04000]	内分泌、栄養及び代謝疾患	1				1							
[05000]	精神及び行動の障害												
[06000]	神経系の疾患												
[09000]	循環器系の疾患	1				1		1		1			1
<09200>	心疾患(高血圧性を除く)	1				1				1			
(09205)	心筋症	1				1				1			
(09206)	不整脈及び伝導障害												
(09207)	心不全												
(09208)	その他の心疾患												
(09300)	脳血管疾患								1				
(09301)	くも膜下出血								1				
(09302)	脳内出血												
(09303)	脳梗塞												
(09304)	その他の脳血管疾患												
[10000]	呼吸器系の疾患					1				2	2		
<10100>	インフルエンザ										1		
<10200>	肺炎												
<10300>	急性気管支炎												
<10400>	慢性閉塞性肺疾患												
<10500>	喘息												
<10600>	その他の呼吸器系の疾患					1				1	1		
[11000]	消化器系の疾患					1							
<11100>	胃潰瘍及び十二指腸潰瘍												
<11200>	ヘルニア及び腸閉塞												
<11300>	肝疾患												
<11400>	その他												
[16000]	周産期に発生した病態	4				1				5			
<16100>	妊娠期間及び胎児発育に関連する障害												
<16200>	出生外傷												
<16300>	周産期に特異的な呼吸障害及び心血管障害	2				1				4			
<16400>	周産期に特異的な感染症												
<16500>	胎児及び新生児の出血性障害及び血液障害	1											
<16600>	その他	1											
[17000]	先天奇形、変形及び染色体異常	3	1	1		6				2			
<17100>	神経系の先天奇形	1											
<17200>	循環器系の先天奇形	1	1	1		1				1			
(17201)	心臓の先天奇形	1	1	1		1				1			
(17202)	その他												
<17300>	消化器系の先天奇形												
<17400>	その他の先天奇形及び変形												
<17500>	染色体異常、他に分類されないもの	1				2							
[18000]	症状、徴候及び異常臨床所見、異常検査所見で他に分類されないもの				1								
<18200>	乳児突然死症候群				1								
<18300>	その他												
[20000]	傷病及び死亡の外因	1			6	2			7	1	1	1	11
<20100>	不慮の事故	1			3	2			1	1			3
(20101)	交通事故				2				1				3
(20102)	転倒・転落				1								1
(20103)	不慮の溺死及び溺水												
(20104)	不慮の窒息	1								1			
(20105)	煙、火及び火災への曝露					2							
(20106)	有害物質による不慮の中毒及び有害物質への曝露												
(20107)	その他												
<20200>	自殺				3				6				4
<20300>	他殺												
<20400>	その他の外因										1		4