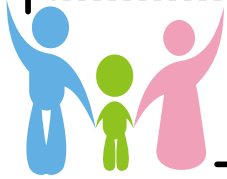


## VIII 参考資料



### 県内の主な関係機関について (平成26年3月現在)

| 身近な地域の相談機関                 |              |                                 |
|----------------------------|--------------|---------------------------------|
| 相談の内容                      | 窓口名          | 連絡先 / 掲載先                       |
| 乳幼児の健康相談、子どもの発達やことばについての相談 | 市町保健センター     | ※お住まいの市町の連絡先を記入してください。          |
| 児童の福祉サービスについての相談           | 市町児童福祉担当課    |                                 |
| 障害児・者の福祉サービスについての相談        | 市町障害福祉担当課    |                                 |
| 就学時の教育相談                   | 市町教育委員会      |                                 |
| 地域の障害児・者の福祉サービスについての相談     | 障害者相談支援事業所   | ※お住まいの地域を担当する事業所等の連絡先を記入してください。 |
| 訪問や外来による療育指導や障害児等についての相談   | 障害児等療育支援事業実施 |                                 |

| 広域の関係機関                       |                                      |  |
|-------------------------------|--------------------------------------|--|
| 相談の内容                         | 窓口名                                  | 連絡先 / 掲載先  |
| 障害児・者に関する総合的な相談               | 香川県障害福祉相談所                           | (087)867-2696<br><a href="http://www.pref.kagawa.jp/shousou/">http://www.pref.kagawa.jp/shousou/</a>   |
| 発達障害児・者に関する専門相談               | 発達障害者支援センター<br>アルプスかがわ               | (087)866-6001<br><a href="http://www.kagawa-reha.net/alps.html">http://www.kagawa-reha.net/alps.html</a>                                       |
| 子どもの養育・児童虐待等についての相談           | (東部) 香川県<br>子ども女性相談センター              | (087)862-8861<br><a href="http://www.pref.kagawa.jp/kj-soudan/">http://www.pref.kagawa.jp/kj-soudan/</a>                                       |
|                               | (西部) 香川県<br>西部子ども相談センター              | (0877)24-3173<br><a href="http://www.pref.kagawa.lg.jp/kj-soudan/seibu/index.html">http://www.pref.kagawa.lg.jp/kj-soudan/seibu/index.html</a> |
| 子育ての不安や心配、子どものことばや発達の遅れに関する相談 | (さぬき市、東かがわ市、木田郡、香川郡)<br>東讃保健福祉事務所    | (0879)29-8264<br><a href="http://www.pref.kagawa.jp/tosanhoken/">http://www.pref.kagawa.jp/tosanhoken/</a>                                     |
|                               | (小豆郡)<br>小豆総合事務所                     | (0879)62-1373<br><a href="http://www.pref.kagawa.lg.jp/shozu/hokenfukusi/">http://www.pref.kagawa.lg.jp/shozu/hokenfukusi/</a>                 |
|                               | (丸亀市、坂出市、善通寺市、綾歌郡、仲多度郡)<br>中讃保健福祉事務所 | (0877)24-9963<br><a href="http://www.pref.kagawa.jp/chusanhoken/">http://www.pref.kagawa.jp/chusanhoken/</a>                                   |
|                               | (三豊市、観音寺市)<br>西讃保健福祉事務所              | (0875)25-2052<br><a href="http://www.pref.kagawa.jp/seisanhoken/">http://www.pref.kagawa.jp/seisanhoken/</a>                                   |
|                               | (高松市)<br>高松市保健センター                   | (087)839-2363<br><a href="http://www.city.takamatsu.kagawa.jp/15043.html">http://www.city.takamatsu.kagawa.jp/15043.html</a>                   |

VIII

参考資料



|  |                      |  |
|--|----------------------|--|
| 教育相談、就学についての相談、園・所・学校・学級経営への指導助言等      | 県立盲学校【視覚】            | (087)851-3217<br><a href="http://www.kagawa-edu.jp/mogaku01/">http://www.kagawa-edu.jp/mogaku01/</a>   |
|  | 県立聾学校【聴覚】            | (087)865-4492<br><a href="http://www.kagawa-edu.jp/rogaku01/">http://www.kagawa-edu.jp/rogaku01/</a>   |
|  | 県立香川中部養護学校【知的】       | 087-867-3522<br><a href="http://www.kagawa-edu.jp/chubuy01/">http://www.kagawa-edu.jp/chubuy01/</a>  |
|  | 県立香川丸亀養護学校【知的】       | 0877-24-1215<br><a href="http://www.kagawa-edu.jp/maruyo01/">http://www.kagawa-edu.jp/maruyo01/</a>  |
|  | 県立香川東部養護学校【知的・肢体】    | 0879-52-2581<br><a href="http://www.kagawa-edu.jp/tohbuy01/">http://www.kagawa-edu.jp/tohbuy01/</a>  |
|  | 県立香川西部養護学校【知的・肢体】    | 0875-25-1775<br><a href="http://www.kagawa-edu.jp/seibuy01/">http://www.kagawa-edu.jp/seibuy01/</a>  |
|  | 県立高松養護学校【肢体】         | 087-865-4500<br><a href="http://www.kagawa-edu.jp/takayo01/">http://www.kagawa-edu.jp/takayo01/</a>  |
|  | 県立善通寺養護学校【病弱】        | 0877-62-7631<br><a href="http://www.kagawa-edu.jp/zenyo01/">http://www.kagawa-edu.jp/zenyo01/</a>  |
|  | 香川大学教育学部附属特別支援学校【知的】 | 0877-48-2694<br><a href="http://www.ed.kagawa-u.ac.jp/~tokusi/">http://www.ed.kagawa-u.ac.jp/~tokusi/</a>  |
| 学校生活や教育・子育てに関する悩みの相談                   | 香川県教育センター            | (087)833-4235（来所相談）<br>(087)862-4533（電話相談）<br><a href="http://www.kec.kagawa-edu.jp/">http://www.kec.kagawa-edu.jp/</a>  |
| 発達について気になる子どもの直接指導、又は保護者や先生からの対応・進路の相談 | 香川大学教育学部特別支援教室「すばる」  | (0877)46-8532<br>*事前要予約。詳細は URL 参照<br><a href="http://www.ed.kagawa-u.ac.jp/~tokubetsu/">http://www.ed.kagawa-u.ac.jp/~tokubetsu/</a>  |
| 子どもの発達の問題、または何らかの問題を抱えた子どもに関する相談       | 四国学院大学子ども家庭相談室       | (0877)62-2111<br>*事前要予約。詳細は URL 参照<br><a href="http://www.sg-u.ac.jp/view.rbz?cd=113">http://www.sg-u.ac.jp/view.rbz?cd=113</a>  |
| 発達障害等に関する診療                            | 医療機関                 | 「発達障害医療機関リスト」<br>URL 参照<br><a href="http://www.pref.kagawa.lg.jp/shogai hukushi/fukushijoho-hp/news/hattatu syougaiiryokikann_.pdf">http://www.pref.kagawa.lg.jp/shogai hukushi/fukushijoho-hp/news/hattatu syougaiiryokikann_.pdf</a> |



#### ※その他

「気になる子ども保護者・支援者のための『相談・療育機関のための相談機関一覧』」（行政機関・教育機関・団体）をご活用ください。[香川県ホームページ掲載]  
<http://www.pref.kagawa.lg.jp/shogai hukushi/fukushijoho-hp/335.html>

## (引用・参考文献)

- ①保育士・幼稚園教諭向け 実践に活かす 気になる子への支援ガイドブック、埼玉県、平成 23 年 10 月
- ②いわてこども発達支援サポートブック～こどもの発達によりそう支援～保育者編  
岩手県、平成 24 年 3 月
- ③子どもの気になる行動確認マニュアル～発達障害児の支援のために～保育所・幼稚園用、改訂版、茨城県、平成 23 年 4 月
- ④ケース別発達障害のある子へのサポート実例集 幼稚園・保育園編、上野一彦〈監〉酒井幸子・中野圭子（著）、2011 年 3 月、（株）ナツメ社
- ⑤発達が気になる子の個別の指導計画、酒井幸子・田中康雄（監）2013 年 7 月、学研教育出版
- ⑥発達障害のある子どもができることを伸ばす！幼児編、杉山登志郎・辻井正次（監）特定非営利活動法人アスペ・エルデの会（協力）、2013 年 5 月、日東書院